

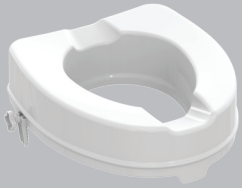


KING RAISED TOILET SEATS

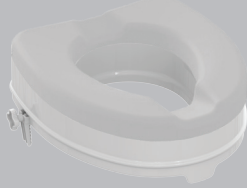
WITH LATERAL LOCKING SYSTEM

EN USER MANUAL
 DE BENUTZERHANDBUCH
 FR MANUEL DE L'UTILISATEUR
 ES MANUAL DE USUARIO
 IT MANUALE D'USO
 PT MANUAL DO USUÁRIO
 SL NAVODILA ZA UPORABO
 HR KORISNIČKI PRIRUČNIK
 HU HASZNÁLATI UTASÍTÁS
 RO MANUAL DE UTILIZARE

UK ПОСІБНИК КОРИСТУВАЧА
 SK POUŽIVATEĽSKÁ PRÍRUČKA
 CS UŽIVATEĽSKÝ MANUÁL
 PL INSTRUKCJA OBSŁUGI
 LT VARTOTOJO VADOVAS
 ET KASUTUSJUHEND
 LV LIETOTĀJA ROKASGRĀMATA
 FI OHJEKIRJA
 SV ANVÄNDARMANUAL
 NL HANDLEIDING



KING-5-KN
 KING-10-KN
 KING-15-KN



KING-5S02/04-KN
 KING-10S02/04-KN
 KING-15S02/04-KN



KING-5L-KN
 KING-10L-KN
 KING-15L-KN



KING-5LS02/04-KN
 KING-10LS02/04-KN
 KING-15LS02/04-KN



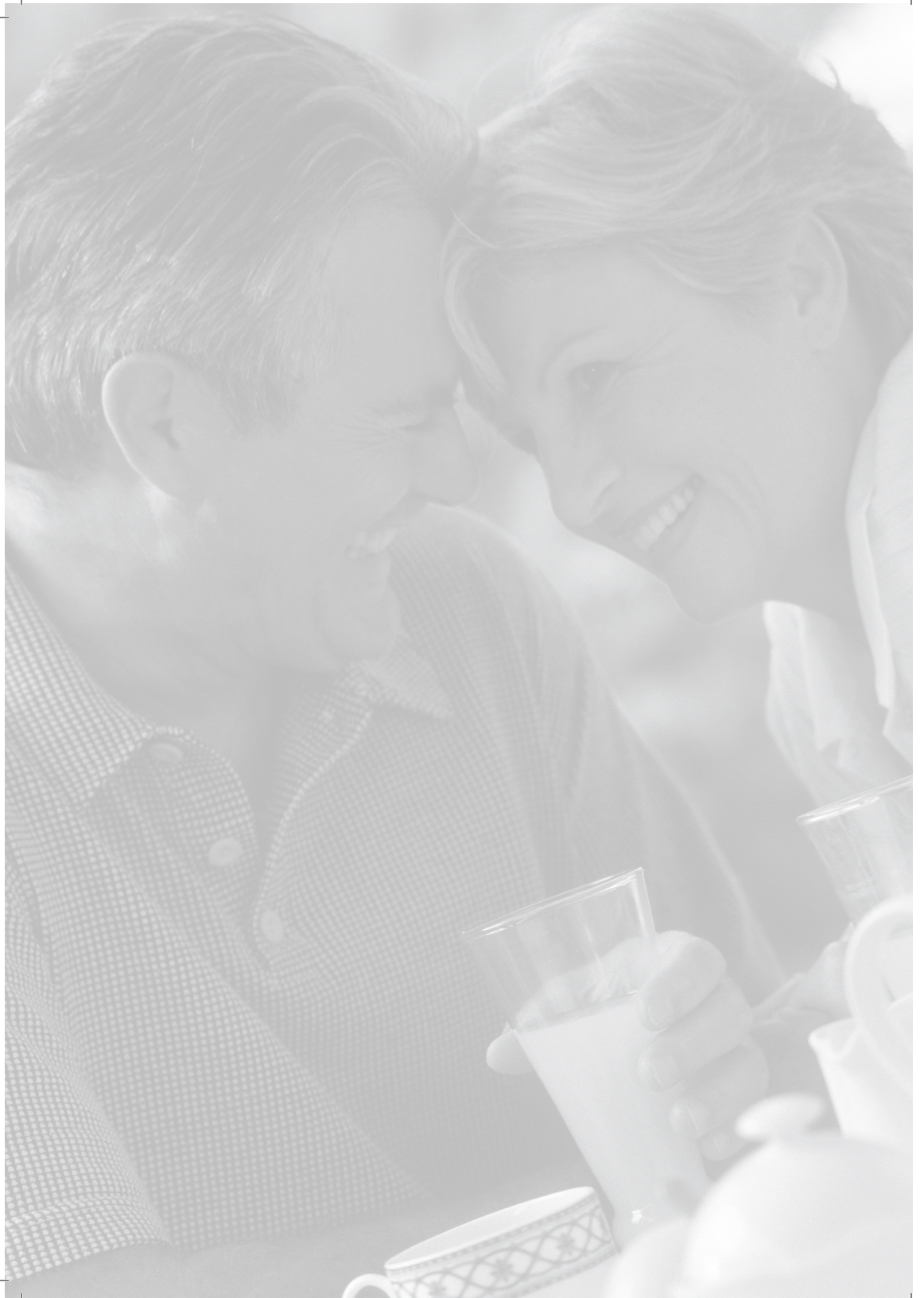
KING-L-KN
 KING-LS-KN



KING-CRTS02-KN
 KING-CRTS04-KN



KING-BDT-KN



EN	USER MANUAL	4-5
DE	BENUTZERHANDBUCH	6-7
FR	MANUEL DE L'UTILISATEUR	8-9
ES	MANUAL DE USUARIO	10-11
IT	MANUALE D'USO	12-13
PT	MANUAL DO USUÁRIO	14-15
SL	NAVODILA ZA UPORABO	16-17
HR	KORISNIČKI PRIRUČNIK	18-19
HU	HASZNÁLATI UTASÍTÁS	20-21
RO	MANUAL DE UTILIZARE	22-23
UK	ПОСІБНИК КОРИСТУВАЧА	24-25
SK	POUŽÍVATEĽSKÁ PRÍRUČKA	26-27
CS	UŽIVATELSKÝ MANUÁL	28-29
PL	INSTRUKCJA OBSŁUGI	30-31
LT	VARTOTOJO VADOVAS	31-33
ET	KASUTUSJUHEND	34-35
LV	LIETOTĀJA ROKASGRĀMATA	36-37
FI	OHJEKIRJA	38-39
SV	ANVÄNDARMANUAL	40-41
NL	HANDLEIDING	42-43

KING RAISED TOILET SEATS

WITH LATERAL LOCKING SYSTEM

INTENDED USAGE:

The products of the *Raised Toilet Seat with Lateral Locking System KING* line are designed to increase the height of the toilet bowl to facilitate sitting down and getting up procedures and promote independence and comfort. The models provided with soft cushion offer improved seat comfort, making them soft and cozy. In addition, the wrinkled surface of the cushion provides more friction and stability. The product comes in different configurations, with or without a soft cushion, and with or without a lid. The soft cushions are available in different colors. The lid, bidet, and soft cushions are also available separately as accessories.

INDICATIONS AND CONTRAINDICATIONS:

The products of the Raised Toilet Seat with Lateral Locking System KING line are aimed at elderly people, wheelchair users, people with reduced mobility of the lumbar, knee, or hip, and to all those who might have difficulty in sitting down and getting up from the toilet bowl. The models provided with soft cushion deforms during sitting, increasing the user support surface and allowing for better weight distribution. This makes these versions particularly suitable if the user suffers from bedsores or diseases which could cause them, such as diabetes. The ability to sit independently is required during use. Using the product in case of perception disorders or balance problems while sitting is not recommended.

SAFETY WARNING AND INDICATIONS:

- The maximum user weight indicated in the fitting instructions must not be exceeded.
- Before every use, be sure the product is in a stable position on the WC and correctly fixed on it by the locking system supplied.
- Be sure the soft cushion wraps the seat correctly.
- Before applying the soft cushion, be sure the seat is clean and dry.
- During the assembly, strictly adhere to what is shown in the User Manual.
- Do not modify the product and its components in any way.
- Do not use the product if damaged or altered in any way.
- Be sure the product height is such as making it easy and safe for the user.
- During use, avoid positions that keep the body weight too much forward. Wrong positions may lead to instability and overturning of the product.
- The product and the accessories must not be stored outdoors.

MAINTENANCE INFO:

Product maintenance consists of cleaning and sanitation procedures. In order to guarantee safe use and an adequate standard of hygiene, the user should perform these procedures before every use. The user has to make certain of the structural integrity of the device and its components, and the tightness of the screws must be checked. For cleaning and sanitation procedures, follow the steps below:

1. Gloves should be worn.
2. Remove the evident dirt before proceeding with the most accurate disinfection.
3. Use water or non-aggressive detergent for the cleaning procedure.
4. Wipe with a dry and clean cloth.

Alternatively, the product can be cleaned in domestic dishwashers at the maximum temperature. The soft cushion must be cleaned strictly by hand.

REUSE REQUIREMENTS:

The product is suitable for reuse by other users. Before being reused by others, the product must be correctly cleaned and sanitized. Before the transfer of the product to others, the product must be checked by qualified dealers.







CORRECT DISPOSAL PROCEDURE:

Do not dispose of the product in the regular household waste. Ask your local authority beforehand for the correct and environmentally friendly way to dispose of it.

INCIDENT REPORTING:

If there is a serious incident involving this device, contact the manufacturer of this product at info@kingbathrooms.com and the responsible authority in your country.

ITEM CODE	Description	PAGE
KING-5-KN	Raised toilet seat 5 cm/2in King	44
KING-5L-KN	Raised toilet seat 5 cm/2in with lid King	44
KING-10-KN	Raised toilet seat 10 cm/4in King	44
KING-10L-KN	Raised toilet seat 10 cm/4in with lid King	44
KING-15-KN	Raised toilet seat 15 cm/6in King	44
KING-15L-KN	Raised toilet seat 15 cm/6in with lid King	44
KING-5S02/04-KN	Soft raised toilet seat 5 cm/2in light blue/grey King	45
KING-5LS02/04-KN	Soft raised toilet seat 5 cm/2in with lid light blue/grey King	45
KING-10S02/04-KN	Soft raised toilet seat 10 cm/4in light blue/grey King	45
KING-10LS02/04-KN	Soft raised toilet seat 10 cm/4in with lid light blue/grey King	45
KING-15S02/04-KN	Soft raised toilet seat 15 cm/6in light blue/grey King	45
KING-15LS02/04-KN	Soft raised toilet seat 15 cm/6in with lid light blue/grey King	45
KING-L-KN	Lid for raised toilet seat 5/10/15 cm King	46
KING-LS-KN	Lid for soft raised toilet seat 5/10/15 cm King	46
KING-BDT-KN	Bidet for raised toilet seat 5/5L/10/10L/15/15L King	47
KING-CRTS2/4-KN	Soft cushion for raised toilet seat light blue/grey King	47

ICON	DESCRIPTION
	Made in Italy
	Tools Free Assembly
	Dishwasher Friendly
	Max User Weight
	2 Years Warranty
	Scan the QR CODE to watch the assembly video

KING TOILETTENSITZERHÖHUNG

MIT SEITLICHEM VERRIEGELUNGSSYSTEM

VERWENDUNGSZWECK:

Die Produkte der Serie *Toilettensitzerhöhung mit seitlichem Verriegelungssystem KING* wurden entwickelt, um die Höhe der Toilette zu erhöhen, um das Hinsetzen und Aufstehen zu erleichtern und die Eigenständigkeit und den Komfort zu fördern. Die Modelle mit weicher Polsterung bieten einen verbesserten Sitzkomfort und machen sie weich und bequem. Außerdem sorgt die geriffelte Oberfläche des Kissens für mehr Rutschfestigkeit und Stabilität. Das Produkt ist in verschiedenen Konfigurationen erhältlich, mit oder ohne weichem Kissen und mit oder ohne Deckel. Die weichen Kissen sind in verschiedenen Farben erhältlich. Der Deckel, das Bidet und die weichen Kissen sind separat als Zubehör erhältlich.

INDIKATIONEN UND KONTRAINDIKATIONEN:

Die Produkte der Serie Toilettensitzerhöhung mit seitlichem Verriegelungssystem richten sich an ältere Menschen, Rollstuhlfahrer, Menschen mit eingeschränkter Lendenwirbel-, Knie- oder Hüftbeweglichkeit und alle, die Schwierigkeiten beim Hinsetzen auf die und Aufstehen von der Toilette haben. Die Modelle mit weichem Kissen passen sich während des Sitzens in der Form an, vergrößern die Auflagefläche des Benutzers und ermöglichen eine bessere Gewichtsverteilung. Dadurch eignen sich diese Versionen besonders, wenn der Benutzer unter Wundliegen oder Krankheiten leidet, die diese verursachen könnten, wie z. B. Diabetes. Die Fähigkeit zum selbstständigen Sitzen ist für das Benutzen dieses Produktes erforderlich. Die Anwendung des Produkts bei Wahrnehmungsstörungen oder Gleichgewichtsproblemen beim Sitzen wird nicht empfohlen.

SICHERHEITSHINWEISE UND HINWEISE:

- Das in der Montageanleitung angegebene maximale Benutzergewicht darf nicht überschritten werden.
- Stellen Sie vor jedem Gebrauch sicher, dass das Produkt stabil auf dem WC angebracht ist und durch das mitgelieferte Verriegelungssystem korrekt darauf befestigt ist.
- Achten Sie darauf, dass das weiche Kissen den Sitz richtig umschließt.
- Stellen Sie vor dem Anbringen des weichen Kissens sicher, dass der Sitz sauber und trocken ist.
- Halten Sie sich bei der Montage strikt an die Angaben in der Bedienungsanleitung.
- Verändern Sie das Produkt und seine Komponenten in keiner Weise.
- Verwenden Sie das Produkt nicht, wenn es beschädigt oder in irgendeiner Weise verändert wurde.
- Stellen Sie sicher, dass die Sitzhöhe des Produktes so eingerichtet ist, dass die Benutzung für den Benutzer einfach und sicher ist.
- Vermeiden Sie während des Gebrauchs Positionen, die das Körpergewicht zu stark nach vorne verlagern. Falsche Positionen können zu Instabilität und zum Umkippen des Produktes führen.
- Das Produkt und das Zubehör dürfen nicht im Freien gelagert werden.

WARTUNGSMITTELMENGEN:

Die Produktwartung besteht aus Reinigungs- und Hygieneverfahren. Um eine sichere Verwendung und einen angemessenen Hygienestandard zu gewährleisten, sollte der Benutzer diese Verfahren vor jeder Verwendung durchführen. Der Benutzer muss sich von der strukturellen Unversehrtheit des Geräts und seiner Komponenten überzeugen und den festen Sitz der Schrauben überprüfen. Befolgen Sie für Reinigungs- und Hygieneverfahren die folgenden Schritte:

1. Es sollten Handschuhe getragen werden.
2. Entfernen Sie offensichtlichen Schmutz, bevor Sie mit einer gründlichen Desinfektion fortfahren.
3. Verwenden Sie für die Reinigung Wasser oder ein nicht aggressives Reinigungsmittel.
4. Mit einem trockenen und sauberen Tuch abwischen.

Alternativ kann das Produkt in Haushaltsspülmaschinen bei maximaler Temperatur gereinigt werden. Das weiche Kissen muss ausschließlich von Hand gereinigt werden.

ANFORDERUNGEN ZUR WIEDERVERWENDUNG:

Das Produkt ist zur Wiederverwendung durch andere Benutzer geeignet. Vor der Wiederverwendung durch andere muss das Produkt ordnungsgemäß gereinigt und desinfiziert werden. Vor der Weitergabe des Produkts an Dritte muss das Produkt von qualifizierten Händlern überprüft werden.

KORREKTE ENTSORGUNG:

Entsorgen Sie das Produkt nicht im normalen Hausmüll. Erkundigen Sie sich vorher bei Ihrer Gemeinde in Bezug auf eine richtige und umweltgerechte Entsorgung.

SCHADENSMELDUNG:

Wenden Sie sich bei einem schwerwiegenden Zwischenfall mit diesem Gerät an den Produkthersteller unter info@kingbathrooms.com und die zuständige Behörde in Ihrem Land.

PRODUKTCODE	Beschreibung	SEITE
KING-5-KN	Toilettensitzerhöhung 5 cm/2in King	44
KING-5L-KN	Toilettensitzerhöhung 5 cm/2in mit deckel King	44
KING-10-KN	Toilettensitzerhöhung 10 cm/4in King	44
KING-10L-KN	Toilettensitzerhöhung 10 cm/4in mit deckel King	44
KING-15-KN	Toilettensitzerhöhung 15 cm/6in King	44
KING-15L-KN	Toilettensitzerhöhung 15 cm/6in mit deckel King	44
KING-5S02/04-KN	Weiche toilettensitzerhöhung 5 cm/2in hellblau/grau King	45
KING-5LS02/04-KN	Weiche toilettensitzerhöhung 5 cm/2in mit deckel hellblau/grau King	45
KING-10S02/04-KN	Weiche toilettensitzerhöhung 10 cm/4in hellblau/grau King	45
KING-10LS02/04-KN	Weiche toilettensitzerhöhung 10 cm/4in hellblau/grau King	45
KING-15S02/04-KN	Weiche toilettensitzerhöhung 15 cm/6in hellblau/grau King	45
KING-15LS02/04-KN	Weiche toilettensitzerhöhung 15 cm/6in mit deckel hellblau/grau King	45
KING-L-KN	Deckel für toilettensitzerhöhung 5/10/15 cm King	46
KING-LS-KN	Deckel für toilettensitzerhöhung 5/10/15 cm King	46
KING-BDT-KN	Bidet für toilettensitzerhöhung 5/5L/10/10L/15/15L King	47
KING-CRTS2/4-KN	Weiches kissen für toilettensitzerhöhung hellblau/grau King	47

SYMBOL

BESCHREIBUNG



Hergestellt in Italien



Werkzeuglose Montage



Spülmaschinengeeignet



Maximales Benutzergewicht



2 Jahre Garantie



Scannen Sie den QR-CODE für das Montagevideo

KING SIÈGE DE TOILETTES SURÉLEVÉ

AVEC SYSTÈME DE VERROUILLAGE LATÉRAL

UTILISATION PRÉVUE :

Les produits de la gamme *Siège de toilettes surélevé avec système de verrouillage latéral KING* sont conçus pour augmenter la hauteur de la cuvette des toilettes afin de faciliter les procédures d'assise et de levée, et favoriser l'indépendance et le confort. Les modèles équipés de coussins moelleux offrent un meilleur confort d'assise, les rendant doux et confortables. De plus, la surface froissée du coussin offre plus de friction et de stabilité. Le produit est disponible dans différentes configurations, avec ou sans coussin moelleux, et avec ou sans couvercle. Les coussins moelleux sont disponibles dans différentes couleurs. Le couvercle, le bidet et les coussins moelleux sont également disponibles séparément en tant qu'accessoires.

INDICATIONS ET CONTRE-INDICATIONS :

Les produits de la gamme *Siège de toilettes surélevé avec système de verrouillage latéral KING* sont destinés aux personnes âgées, aux utilisateurs de fauteuils roulants, aux personnes ayant une mobilité réduite au niveau lombaire, du genou ou de la hanche, ainsi qu'à toutes celles qui pourraient avoir des difficultés à s'asseoir et à se lever de la cuvette des toilettes. Les modèles équipés de coussins moelleux se déforment pendant l'assise, augmentant la surface de soutien de l'utilisateur et permettant une meilleure répartition du poids. Ces versions sont particulièrement adaptées si l'utilisateur souffre d'escarres ou de maladies qui pourraient en être la cause, comme le diabète. La capacité à s'asseoir de manière autonome est requise lors de l'utilisation. L'utilisation du produit en cas de troubles de la perception ou de problèmes d'équilibre en position assise n'est pas recommandée.

AVERTISSEMENTS DE SÉCURITÉ ET INDICATIONS :

- Ne pas dépasser la charge maximale indiquée dans les instructions de montage.
- Avant chaque utilisation, s'assurer que le produit est en position stable sur les toilettes et correctement fixé grâce au système de verrouillage fourni.
- S'assurer que le coussin moelleux enveloppe correctement le siège.
- Avant d'appliquer le coussin moelleux, s'assurer que le siège est propre et sec.
- Lors de l'assemblage, suivre strictement ce qui est indiqué dans le Manuel de l'utilisateur.
- Ne pas modifier le produit et ses composants de quelque manière que ce soit.
- Ne pas utiliser le produit s'il est endommagé ou modifié de quelque manière que ce soit.
- S'assurer que la hauteur du produit permet une utilisation facile et sûre pour l'utilisateur.
- Pendant l'utilisation, éviter les positions qui font trop pencher le poids du corps en avant. Les positions incorrectes peuvent entraîner une instabilité et le renversement du produit.
- Le produit et les accessoires ne doivent pas être stockés à l'extérieur.

INFORMATIONS SUR L'ENTRETIEN :

L'entretien du produit comprend des procédures de nettoyage et de désinfection. Afin de garantir une utilisation sûre et un niveau d'hygiène adéquat, l'utilisateur doit effectuer ces procédures avant chaque utilisation. L'utilisateur doit s'assurer de l'intégrité structurelle de l'appareil et de ses composants, et vérifier le serrage des vis. Pour les procédures de nettoyage et de désinfection, suivez les étapes ci-dessous :

1. Portez des gants.
2. Enlevez la saleté évidente avant de procéder à la désinfection la plus précise.
3. Utilisez de l'eau ou un détergent non agressif pour la procédure de nettoyage.
4. Essuyez avec un chiffon sec et propre.

Alternativement, le produit peut être nettoyé dans des lave-vaisselle domestiques à la température maximale. Le coussin moelleux doit être nettoyé strictement à la main.

EXIGENCES DE RÉUTILISATION :

Le produit est adapté à une réutilisation par d'autres utilisateurs. Avant d'être réutilisé par d'autres personnes, le produit doit être correctement nettoyé et désinfecté. Avant le transfert du produit à d'autres personnes, le produit doit être vérifié par des revendeurs qualifiés.

RECYCLAGE DU PRODUIT :

Ne pas jeter le produit dans les déchets ménagers ordinaires. Demandez à votre autorité locale la manière correcte et respectueuse de l'environnement de le jeter.

SIGNALEMENT DES INCIDENTS :

En cas d'incident grave impliquant cet appareil, contactez le fabricant de ce produit à l'adresse info@kingbathrooms.com et l'autorité responsable de votre pays.

CODE DE L'ARTICLE	Description	PAGE
KING-5-KN	Siège de toilette surélevé 5 cm/2in King	44
KING-5L-KN	Siège de toilette surélevé 5 cm/2in avec couvercle King	44
KING-10-KN	Siège de toilette surélevé 10 cm/4in King	44
KING-10L-KN	Siège de toilette surélevé 10 cm/4in avec couvercle King	44
KING-15-KN	Siège de toilette surélevé 15 cm/6in King	44
KING-15L-KN	Siège de toilette surélevé 15 cm/6in avec couvercle King	44
KING-5S02/04-KN	Siège de toilette souple surélevé 5 cm/2in bleu clair/gris King	45
KING-5LS02/04-KN	Siège de toilette souple surélevé 5 cm/2in avec couvercle bleu clair/gris King	45
KING-10S02/04-KN	Siège de toilette souple surélevé 10 cm/4in bleu clair/gris King	45
KING-10LS02/04-KN	Soft raised toilet seat 10 cm/4in with lid light blue/grey King	45
KING-15S02/04-KN	Siège de toilette souple surélevé 15 cm/6in bleu clair/gris King	45
KING-15LS02/04-KN	Siège de toilette souple surélevé 15 cm/6in avec couvercle bleu clair/gris King	45
KING-L-KN	Couvercle pour siège de toilette surélevé 5/10/15 cm King	46
KING-LS-KN	Couvercle pour siège de toilette surélevé souple 5/10/15 cm King	46
KING-BDT-KN	Bidet pour siège de toilette surélevé 5/5l/10/10l/15/15l King	47
KING-CRTS2/4-KN	Coussin souple pour siège de toilette surélevé bleu clair/gris King	47

ICÔNE

DESCRIPTION



Fabriqué en Italie



Assemblage sans outils



Passe au lave-vaisselle



Poids maximum de l'utilisateur



2 ans de garantie



Scannez le QR CODE pour la vidéo de montage

KING ASIENTO ELEVADOR DE INODORO

CON SISTEMA DE BLOQUEO LATERAL

USO PREVISTO:

Los productos de la línea *Raised Toilet Seat with Lateral Locking System KING* están diseñados para aumentar la altura de la taza del inodoro para facilitar los procedimientos de sentarse y levantarse y promover la independencia y la comodidad. Los modelos provistos de cojín blando ofrecen una mayor comodidad de asiento, haciéndolos suaves y acogedores. Además, la superficie antideslizante del cojín proporciona estabilidad. El producto se presenta en distintas configuraciones, con o sin cojín blando, y con o sin tapa. Los cojines blandos están disponibles en distintos colores. La tapa, el bidé y los cojines blandos también están disponibles por separado como accesorios.

INDICACIONES Y CONTRAINDICACIONES:

Los productos de la línea *Raised Toilet Seat with Lateral Locking System KING* están pensados para personas mayores, usuarios de sillas de ruedas, personas con movilidad reducida lumbar, de rodilla o cadera, y para todos aquellos que puedan tener dificultades para sentarse y levantarse de la taza del inodoro. Los modelos provistos de cojín blando se adaptan al sentarse, aumentando la superficie de apoyo del usuario y permitiendo una mejor distribución del peso. Esto hace que estas versiones sean especialmente adecuadas si el usuario sufre de escaras o enfermedades que puedan causarlas, como la diabetes. Se requiere la capacidad de sentarse de forma independiente durante su uso. No se recomienda utilizar el producto en caso de trastornos de la percepción o problemas de equilibrio al estar sentado.

ADVERTENCIAS E INDICACIONES DE SEGURIDAD:

- No debe superarse el peso máximo del usuario indicado en las instrucciones de montaje.
- Antes de cada uso, asegúrese de que el producto está en una posición estable en el inodoro y correctamente fijado en él mediante el sistema de bloqueo suministrado.
- Asegúrese de que el cojín blando esté envolviendo al asiento de forma correcta.
- Antes de colocar el cojín blando, asegúrese de que el asiento esté limpio y seco.
- Durante el montaje, respete estrictamente lo indicado en el Manual del usuario.
- No modifique en modo alguno el producto ni sus componentes.
- No utilice el producto si está dañado o alterado de algún modo.
- Asegúrese de que la altura del producto sea tal que resulte fácil y seguro para el usuario.
- Durante su uso, evite las posturas que mantengan el peso del cuerpo demasiado hacia delante. Las posiciones incorrectas pueden provocar la inestabilidad y el vuelco del producto.
- El producto y los accesorios no deben almacenarse al aire libre.

INFORMACIÓN SOBRE MANTENIMIENTO:

El mantenimiento de los productos consiste en procedimientos de limpieza e higienización. Para garantizar un uso seguro y un nivel de higiene adecuado, el usuario debe realizar estos procedimientos antes de cada uso. El usuario debe asegurarse de la integridad estructural del dispositivo y sus componentes, y debe comprobarse el ajuste de los tornillos. Para los procedimientos de limpieza e higienización, siga los pasos que se indican a continuación:

1. Deben utilizarse guantes.
2. Elimine la suciedad evidente antes de proceder a la desinfección más precisa.
3. Utilice agua o detergente no agresivo para el procedimiento de limpieza.
4. Limpiar con un paño seco y limpio.

Como alternativa, el producto puede lavarse en lavavajillas domésticos a la temperatura máxima. El cojín blando debe limpiarse estrictamente a mano.

REQUISITOS DE REUTILIZACIÓN:

El producto es apto para su reutilización por otros usuarios. Antes de ser reutilizado por otras personas, el producto debe limpiarse y desinfectarse correctamente. Antes de transferir el producto a terceros, este debe ser revisado por distribuidores cualificados.

PROCEDIMIENTO CORRECTO DE ELIMINACIÓN:

No deseche el producto en los desechos domésticos regulares. Pregunte antes a las autoridades locales cuál es la forma correcta y respetuosa con el medio ambiente de deshacerse del producto.

NOTIFICACIÓN DE INCIDENTES:

Si se produce un incidente grave relacionado con este dispositivo, póngase en contacto con el fabricante de este producto en info@kingbathrooms.com y con la autoridad responsable de su país.

CÓDIGO DEL OBJETO	Descripción	PÁGINA
KING-5-KN	Asiento elevador de inodoro 5 cm/2in King	44
KING-5L-KN	Asiento elevador de inodoro 5 cm/2in con tapa King	44
KING-10-KN	Asiento elevador de inodoro 10 cm/4in King	44
KING-10L-KN	Asiento elevador de inodoro 10 cm/4in con tapa King	44
KING-15-KN	Asiento elevador de inodoro 15 cm/6in King	44
KING-15L-KN	Asiento elevador de inodoro 15 cm/6in con tapa King	44
KING-5S02/04-KN	Asiento elevador de inodoro blando 5 cm/2in azul claro/gris King	45
KING-5LS02/04-KN	Asiento elevador de inodoro blando 5 cm/2in con tapa azul claro/gris King	45
KING-10S02/04-KN	Asiento elevador de inodoro blando 10 cm/4in azul claro/gris King	45
KING-10LS02/04-KN	Asiento elevador de inodoro blando 10 cm/4in con tapa azul claro/gris King	45
KING-15S02/04-KN	Asiento elevador de inodoro blando 15 cm/6in azul claro/gris King	45
KING-15LS02/04-KN	Asiento elevador de inodoro blando 15 cm/6in con tapa azul claro/gris King	45
KING-L-KN	Tapa para asiento de inodoro 5/10/15 cm King	46
KING-LS-KN	Tapa para asiento de inodoro blando 5/10/15 cm King	46
KING-BDT-KN	Bidé para asiento de inodoro 5/5L/10/10L/15/15L King	47
KING-CRTS2/4-KN	Cojín blando para asiento de inodoro azul claro/gris King	47

ICONO

DESCRIPCIÓN



Hecho en Italia



Montaje sin herramientas



Apto para lavavajillas.



Peso máximo del usuario



2 años de garantía



Escanee el CÓDIGO QR para el video de montaje

KING ALZAWATER

CON SISTEMA DI BLOCCAGGIO LATERALE

DESTINAZIONE D'USO:

I prodotti della linea *Alzawater con sistema di bloccaggio laterale KING* sono progettati per aumentare l'altezza del water, facilitando così i movimenti per alzarsi e sedersi e favorendo autonomia e comfort. I modelli dotati di cuscino morbido offrono un miglior comfort di seduta, rendendo gli alzawater morbidi e accoglienti. Inoltre, la superficie ruvida del cuscino offre maggiore attrito e stabilità. Il prodotto è disponibile in diverse configurazioni, con o senza cuscino morbido, con o senza coperchio. I cuscini morbidi sono disponibili in diversi colori. Il coperchio, il bidet e i cuscini morbidi sono venduti anche separatamente, come accessori.

INDICAZIONI E CONTROINDICAZIONI:

I prodotti della linea *Alzawater con sistema di bloccaggio laterale KING* sono un valido aiuto per anziani, persone su sedia a rotelle o con ridotta mobilità lombare, delle ginocchia, dell'anca e per tutti coloro che potrebbero avere difficoltà a sedersi e ad alzarsi sul wc. I modelli dotati di cuscino morbido si adattano alla forma del corpo quando l'utilizzatore è in posizione seduta, aumentando la superficie di appoggio e consentendo una migliore distribuzione del peso. Ciò rende queste versioni particolarmente adatte se l'utente soffre di piaghe da decubito o malattie che potrebbero causarle, come il diabete. Per poter utilizzare il prodotto, è richiesta la capacità di sedersi autonomamente. Si sconsiglia l'utilizzo del prodotto in caso di disturbi della percezione o problemi di equilibrio da seduti.

AVVERTENZE E INDICAZIONI DI SICUREZZA:

- Il peso massimo dell'utente, indicato su queste istruzioni di montaggio, non deve essere superato.
- Prima di ogni utilizzo, è necessario verificare che l'alzawater sia stabile sul wc e correttamente fissato su di esso grazie al sistema di bloccaggio in dotazione.
- Assicurarsi che il cuscino morbido avvolga correttamente l'alzawater.
- Prima di applicare il cuscino morbido sull'alzawater, verificare che quest'ultimo sia pulito e asciutto.
- Durante il montaggio del prodotto, è necessario attenersi scrupolosamente a quanto indicato nel Manuale d'uso.
- Non modificare il prodotto e tutto i suoi componenti in qualsiasi maniera.
- Non utilizzare l'alzawater se danneggiato o alterato in qualsiasi maniera.
- Assicurarsi che l'altezza dell'alzawater sia tale da renderne l'utilizzo agevole e sicuro per l'utente.
- Durante l'uso evitare posizioni che mantengano il peso del corpo troppo in avanti. Posizioni errate possono portare l'utilizzatore a scivolare e cadere.
- Il prodotto e i suoi accessori non devono essere riposti all'aperto.

INFORMAZIONI SULLA MANUTENZIONE:

La manutenzione del prodotto consiste nelle procedure di pulizia e sanificazione.

A fine di garantire un utilizzo sicuro e adeguato a rispettare gli standard di igiene, è necessario che l'utente esegua queste procedure prima di ogni utilizzo.

L'utente deve accertarsi dell'integrità strutturale sia del dispositivo che di tutti i suoi componenti e controllare il fissaggio delle viti.

Per la pulizia e sanificazione, è necessario attenersi alle seguenti procedure:

1. Indossare i guanti
2. Prima di procedere ad un'accurata sanificazione, rimuovere lo sporco evidente.
3. Utilizzare acqua o detersivi non aggressivi per la procedura di pulizia.
4. Pulire con un panno asciutto e pulito.

In alternativa, il prodotto può essere igienizzato in una lavastoviglie domestica alla massima temperatura. Il cuscino morbido deve essere pulito rigorosamente a mano.

CONDIZIONI DI RIUTILIZZO:

Il prodotto è idoneo per essere riutilizzato da altri utenti.

Prima di essere utilizzato da altri utenti, il prodotto deve essere correttamente pulito e igienizzato.

Prima di cedere il prodotto ad altri, il prodotto deve essere controllato da rivenditori qualificati.

CORRETTA PROCEDURA DI SMALTIMENTO:

Non smaltire il prodotto tra i normali rifiuti domestici.

Rivolgersi alle autorità locali per la corretta procedura di smaltimento.

SEGNALAZIONE DI INCIDENTI:

Se si dovesse verificare un grave incidente che coinvolge questo dispositivo, contattare il produttore all'indirizzo e-mail info@kingbathrooms.com e l'autorità competente del proprio paese.

CODICE PRODOTTO	DESCRIZIONE	PAGINA
KING-5-KN	Alzawater 5 cm/2in King	44
KING-5L-KN	Alzawater 5 cm/2in con coperchio King	44
KING-10-KN	Alzawater 10 cm/4in King	44
KING-10L-KN	Alzawater 10 cm/4in con coperchio King	44
KING-15-KN	Alzawater 15 cm/6in King	44
KING-15L-KN	Alzawater 15 cm/6in con coperchio King	44
KING-5S02/04-KN	Alzawater morbido 5 cm/2in, azzurro/grigio chiaro, King	45
KING-5LS02/04-KN	Alzawater 5 cm/2in con coperchio, azzurro/grigio chiaro, King	45
KING-10S02/04-KN	Alzawater morbido 10 cm/4in, azzurro/grigio chiaro, King	45
KING-10LS02/04-KN	Alzawater morbido 10 cm/4in con coperchio, azzurro/grigio chiaro, King	45
KING-15S02/04-KN	Alzawater morbido 15 cm/6in, azzurro/grigio chiaro, King	45
KING-15LS02/04-KN	Alzawater morbido 15 cm/6in con coperchio, azzurro/grigio chiaro, King	45
KING-L-KN	Coperchio per alzawater 5/10/15 cm King	46
KING-LS-KN	Coperchio per alzawater morbido 5/10/15 cm King	46
KING-BDT-KN	Bidet per alzawater 5/5L/10/10L/15/15L King	47
KING-CRTS2/4-KN	Cuscino morbido per alzawater, azzurro/grigio chiaro, King	47

ICONA	DESCRIZIONE
	Fabbricato in Italia
	Assemblaggio senza l'uso di strumenti
	Lavabile in lavastoviglie
	Peso Massimo Utenre
	2 Anni di Garanzia
	Scansiona il CODICE QR per il video di assemblaggio

KING ASSENTOS DE SANITA ELEVADOS

COM SISTEMA DE BLOQUEIO LATERAL

UTILIZAÇÃO PREVISTA:

Os produtos da linha Assentos de Sanita Elevados com Sistema de Bloqueio Lateral KING foram concebidos para aumentar a altura da sanita para facilitar os procedimentos de sentar e levantar e promover a independência e o conforto. Os modelos equipados com almofada macia oferecem um maior conforto no assento, tornando-o macio e acolhedor. Além disso, a superfície enrugada da almofada proporciona mais fricção e estabilidade. O produto está disponível em diferentes configurações, com ou sem almofada macia e com ou sem tampa. As almofadas macias estão disponíveis em diferentes cores. A tampa, o bidé e as almofadas macias também estão disponíveis separadamente como acessórios.

INDICAÇÕES E CONTRA-INDICAÇÕES:

Os produtos da linha Assentos de Sanita Elevados com Sistema de Bloqueio Lateral KING destinam-se a pessoas idosas, utilizadores de cadeiras de rodas, pessoas com mobilidade reduzida da região lombar, joelho ou anca, e a todos aqueles que possam ter dificuldade em sentar-se e levantar-se da sanita. Os modelos equipados com almofada macia deformam-se durante a posição sentada, aumentando a superfície de apoio do utilizador e permitindo uma melhor distribuição do peso. Isto torna estas versões particularmente adequadas se o utilizador sofrer de úlceras por pressão ou de doenças que as possam provocar, como a diabetes. É necessária a capacidade de se sentar de forma autónoma durante a utilização. Não é recomendada a utilização do produto em caso de perturbações da percepção ou de problemas de equilíbrio na posição sentada.

AVISOS E INDICAÇÕES DE SEGURANÇA:

- O peso máximo do utilizador indicado nas instruções de montagem não deve ser ultrapassado.
- Antes de cada utilização, certifique-se de que o produto se encontra numa posição estável na sanita e que está fixado corretamente na mesma pelo sistema de bloqueio fornecido.
- Certifique-se de que a almofada macia envolve o assento corretamente.
- Antes de aplicar a almofada macia, certifique-se de que o assento está limpo e seco.
- Durante a montagem, respeite rigorosamente o que é indicado no manual do utilizador.
- Não modificar o produto e os seus componentes de forma alguma.
- Não utilizar o produto se estiver danificado ou alterado de alguma forma.
- Certifique-se de que a altura do produto é tal que facilita e torna seguro o uso para o utilizador.
- Durante a utilização, evitar posições que mantenham o peso do corpo demasiado à frente. Posições incorretas podem levar à instabilidade e ao derrube do produto.
- O produto e os acessórios não devem ser armazenados ao ar livre.

INFORMAÇÕES DE MANUTENÇÃO:

A manutenção dos produtos consiste em procedimentos de limpeza e higienização. A fim de garantir uma utilização segura e um nível de higiene adequado, o utilizador deve efetuar estes procedimentos antes de cada utilização. O utilizador deve certificar-se da integridade estrutural do dispositivo e dos seus componentes, e o aperto dos parafusos deve ser verificado. Para procedimentos de limpeza e higienização, siga os passos abaixo:

1. Devem ser usadas luvas.
2. Remover a sujidade evidente antes de proceder à desinfecção mais precisa.
3. Utilizar água ou um detergente não agressivo para o procedimento de limpeza.
4. Limpar com um pano seco e limpo.

Em alternativa, o produto pode ser limpo em máquinas de lavar louça domésticas na temperatura máxima. A limpeza da almofada macia deve ser feita estritamente à mão.

REQUISITOS DE REUTILIZAÇÃO:

O produto pode ser reutilizado por outros utilizadores. Antes de ser reutilizado por outras pessoas, o produto deve ser limpo e higienizado corretamente. Antes da transferência do produto para outras pessoas, o produto deve ser verificado por revendedores qualificados.







PROCEDIMENTO DE DESCARTE CORRECTO:

Não deitar o produto no lixo doméstico normal. Informe-se previamente junto das autoridades locais sobre a forma correta e ecológica de o eliminar.

BOLETIM DE OCORRÊNCIA - Nº:

Se ocorrer um incidente grave com este dispositivo, contacte o fabricante deste produto em info@kingbathrooms.com e a autoridade responsável no seu país.

CÓDIGO DO ITEM	DESCRIÇÃO	PÁGINA
KING-5-KN	Assento de sanita elevado 5 cm/2in King	44
KING-5L-KN	Assento de sanita elevado 5 cm/2in com tampa King	44
KING-10-KN	Assento de sanita elevado 10 cm/4in King	44
KING-10L-KN	Assento de sanita elevado 10 cm/4in com tampa King	44
KING-15-KN	Assento de sanita elevado 15 cm/6in King	44
KING-15L-KN	Assento de sanita elevado 15 cm/6in com tampa king	44
KING-5S02/04-KN	Assento de sanita elevado macio 5 cm/2 pol. Azul claro/cinzeno King	45
KING-5LS02/04-KN	Assento de sanita elevado macio 5 cm/2 pol. Com tampa azul claro/cinzeno King	45
KING-10S02/04-KN	Assento de sanita elevado macio 10 cm/4in azul claro/cinzeno King	45
KING-10LS02/04-KN	Assento de sanita elevado macio 10 cm/4in com tampa azul claro/cinzeno King	45
KING-15S02/04-KN	Assento de sanita elevado macio 15 cm/6in azul claro/cinzeno King	45
KING-15LS02/04-KN	Assento de sanita elevado macio 15 cm/6in com tampa azul claro/cinzeno King	45
KING-L-KN	Tampa para assento de sanita elevado 5/10/15 cm King	46
KING-LS-KN	Tampa para assento de sanita elevado macio 5/10/15 cm King	46
KING-BDT-KN	Bidé para sanita com assento elevado 5/5L/10/10L/15/15L King	47
KING-CRTS2/4-KN	Almofada macia para assento de sanita elevado azul claro/cinzeno King	47

ÍCONE	DESCRIÇÃO
	Feito na Itália
	Ferramentas Montagem Grátis
	Adequado para lava-louças
	Peso máximo do usuário
	2 anos de garantia
	Escaneie o QR CODE para vídeo de montagem

KING DVIGNJENI SEDEŽI

ZA ŠKOLJKO S STRANSKIM SISTEMOM ZA ZAKLEPANJE

PREDVIDENA UPORABA:

Izdelki iz linije *dvignjeni sedeži za školjko s stranskim sistemom za zaklepanje KING* so namenjeni povečanju višine straniščne školjke za lažje sedenje in vstajanje, obenem pa spodbujajo neodvisnost in udobje. Modeli z mehko blazino nudijo izboljšano udobje sedeža, ki je mehak in prijeten. Nagubana površina blazine prav tako zagotavlja večje trenje in stabilnost. Izdelek je na voljo v različnih konfiguracijah, z mehko blazino ali brez nje ter s pokrovom ali brez nje. Mehke blazine so na voljo v različnih barvah. Pokrov, bide in mehke blazine so na voljo tudi ločeno kot dodatna oprema.

INDIKACIJE IN KONTRAINDIKACIJE:

Izdelki iz linije *dvignjen sedež za školjko s stranskim sistemom za zaklepanje KING* so namenjeni starejšim ljudem, uporabnikom invalidskih vozičkov, ljudem z omejeno gibljivostjo ledvenega, kolenskega ali kolčnega dela ter vsem, ki imajo težave pri sedenju in vstajanju s straniščne školjke. Modeli z mehko blazino se med sedenjem deformirajo, kar poveča podporno površino uporabnika in omogoča boljšo porazdelitev teže. Zato so te različice še posebej primerne, če ima uporabnik preležanine ali bolezni, ki bi jih lahko povzročile, kot je sladkorna bolezen. Med uporabo mora biti uporabnik sposoben samostojno sedeti. Uporaba izdelka v primeru motenj zaznavanja ali težav z ravnotežjem med sedenjem ni priporočljiva.

VARNOSTNA OPOZORILA IN NAVEDBE:

- Največja teža uporabnika, navedena v navodilih za namestitev, ne sme biti presežena.
- Pred vsako uporabo se prepričajte, da je izdelek v stabilnem položaju na stranišču in da je pravilno pritrjen s priloženim sistemom za zaklepanje.
- Prepričajte se, da mehka blazina pravilno obdaja sedež.
- Pred namestitvijo mehke blazine se prepričajte, da je sedež čist in suh.
- Med sestavljanjem strogo upoštevajte navodila iz uporabniškega priročnika.
- Izdelka in njegovih sestavnih delov nikakor ne spreminjajte.
- Izdelka ne uporabljajte, če je poškodovan ali kakor koli spremenjen.
- Prepričajte se, da je višina izdelka takšna, da je za uporabnika enostavna in varna.
- Med uporabo se izogibajte položajem, v katerih je telesna teža nagnjena preveč naprej. Na pačni položaji lahko povzročijo nestabilnost in prevrnitev izdelka.
- Izdelka in dodatne opreme ne smete shranjevati na prostem.

INFORMACIJE O VZDRŽEVANJU:

Vzdrževanje izdelkov je sestavljeno iz postopkov čiščenja in zagotavljanja higienske ustreznosti. Za zagotovitev varne uporabe in ustreznega higienskega standarda mora uporabnik pred vsako uporabo opraviti te postopke. Uporabnik se mora prepričati o strukturni celovitosti naprave in njenih sestavnih delov ter preveriti tesnost vijakov. Pri postopkih čiščenja in zagotavljanja higienske ustreznosti sledite spodnjim korakom:

1. Nositi je treba rokavice.
 2. Preden nadaljujete z najbolj natančnim razkuževanjem, odstranite vidno umazanijo.
 3. Za čiščenje uporabite vodo ali neagresivno čistilno sredstvo.
 4. Obrišite s suho in čisto krpo.
- Izdelek lahko čistite tudi v gospodinskih pomivalnih strojih pri najvišji temperaturi. Mehko blazino je treba čistiti izključno ročno.

ZAHTEVE ZA PONOVNO UPORABO:

Izdelek je primeren, da ga ponovno uporabijo drugi uporabniki. Preden izdelek ponovno uporabijo drugi, ga je treba pravilno očistiti in razkužiti. Pred prenosom izdelka na druge osebe morajo izdelek preveriti usposobljeni prodajalci.

PRAVILEN POSTOPEK ODSTRANJEVANJA:

Izdelka ne odlagajte med običajne gospodinske odpadke. Za pravilen in okolju prijazen način odstranjevanja se predhodno pozanimajte pri organih lokalne oblasti.

POROČANJE O INCIDENTIH:

Če pride do resnega incidenta v zvezi s to napravo, pišite proizvajalcu tega izdelka na info@kingbathrooms.com in stopite v stik s pristojnim organom v vaši državi.

ŠIFRA ARTIKLA	OPIS	STRAN
KING-5-KN	Dvignjen sedež za školjko 5 cm/2" King	44
KING-5L-KN	Dvignjen sedež za školjko 5 cm/2" s pokrovom King	44
KING-10-KN	Dvignjen sedež za školjko 10 cm/4" King	44
KING-10L-KN	Dvignjen sedež za školjko 10 cm/4" s pokrovom King	44
KING-15-KN	Dvignjen sedež za školjko 15 cm/6" King	44
KING-15L-KN	Dvignjen sedež za školjko 15 cm/6" s pokrovom King	44
KING-5S02/04-KN	Mehek dvignjen sedež za školjko 5 cm/2" svetlo modra/siva King	45
KING-5LS02/04-KN	Mehek dvignjen sedež za školjko 5 cm/2" s pokrovom svetlo modra/siva king	45
KING-10S02/04-KN	Mehek dvignjen sedež za školjko 10 cm/4" svetlo modra/siva king	45
KING-10LS02/04-KN	Mehek dvignjen sedež za školjko 10 cm/4" s pokrovom svetlo modra/siva king	45
KING-15S02/04-KN	Mehek dvignjen sedež za školjko 15 cm/6" svetlo modra/siva king	45
KING-15LS02/04-KN	Mehek dvignjen sedež za školjko 15 cm/6" s pokrovom svetlo modra/siva king	45
KING-L-KN	Pokrov za dvignjen sedež za školjko 5/10/15 cm king	46
KING-LS-KN	Pokrov za mehek dvignjen sedež za školjko 5/10/15 cm king	46
KING-BDT-KN	Bide za dvignjen sedež za školjko 5/5L/10L/10L/15/15L king	47
KING-CRTS2/4-KN	Mehka blazina za dvignjen sedež za školjko svetlo modra/siva king	47

IKONA

OPIS



Izdelano v Italiji



Brezplačna montaža orodij



Primerno za pomivalni stroj



Največja teža uporabnika



2 leti garancije



Skenirajte kodo QR za video sestavljanja

KING WC POVIŠENJA

S BOČNIM SUSTAVOM ZAKLJUČAVANJA

PREDVIĐENA NAMJENA

Proizvodi iz linije *WC povišenja s bočnim sustavom zaključavanja KING* dizajnirani su za povećanje visine WC školjke radi olakšavanja sjedenja i ustajanja te promicanja neovisnosti i udobnosti. Modeli s mekanim jastukom pružaju poboljšanu udobnost sjedenja, čineći ih mekanima i ugodnima. Osim toga, naborana površina jastuka pruža više trenja i stabilnosti. Proizvod dolazi u različitim konfiguracijama: s mekanim jastukom ili bez mekanog jastuka, s poklopcem ili bez poklopca. Mekani jastuci dostupni su u različitim bojama. Poklopac, bide i mekani jastuci također su dostupni zasebno kao dodaci proizvodu.

INDIKACIJE I KONTRAINDIKACIJE

Proizvodi iz linije *WC povišenja s bočnim sustavom zaključavanja KING* namijenjeni su starijim osobama, korisnicima invalidskih kolica, osobama s reduciranom pokretljivošću lumbalnog dijela, koljena ili kukova te svima koji imaju poteškoće pri sjedenju i ustajanju s WC školjke. Modeli opremljeni mekanim jastucima lako su prilagodljivi. Tijekom sjedenja njihova se površina povećava što omogućuje bolju raspodjelu težine. To ih čini posebno pogodnima ako korisnik pati od dekubitusa ili bolesti koje ih mogu uzrokovati, poput dijabetesa. Tijekom upotrebe potrebna je sposobnost samostalnog sjedenja. Ne preporučuje se korištenje proizvoda u slučaju poremećaja percepcije ili problema s ravnotežom.

UPOZORENJA I UPUTE ZA KORIŠTENJE

- Maksimalna težina korisnika navedena u uputama za sastavljanje ne smije se prekoračiti.
- Prije svake upotrebe, provjerite jesu li proizvod i sustav zaključavanja pravilno postavljeni i pričvršćeni na WC školjku.
- Pazite da je mekani jastuk pravilno postavljen na WC školjku.
- Prije stavljanja mekog jastuka, provjerite da je sjedalo suho i čisto.
- Tijekom sastavljanja, strogo se pridržavajte onoga što je prikazano u korisničkom priručniku.
- Ne mijenjajte proizvod i njegove komponente na bilo koji način.
- Provjerite da je visina proizvoda takva da je njegova upotreba laka i sigurna za korisnika.
- Tijekom upotrebe izbjegavajte položaje koji previše opterećuju tjelesnu težinu prema naprijed. Neispravni položaji mogu dovesti do nestabilnosti i prevrtanja proizvoda.
- Proizvod i pripadajući dodaci se ne smiju čuvati na otvorenom.

INFORMACIJE O ODRŽAVANJU

Održavanje proizvoda sastoji se od postupaka čišćenja i dezinfekcije. Kako bi se zajamčila sigurna uporaba i adekvatna higijena, korisnik bi trebao obaviti ove postupke prije svake uporabe. Korisnik mora provjeriti sigurnost proizvoda i njegovih komponenti, te zategnutost vijaka. Za postupke čišćenja i dezinfekcije slijedite korake u nastavku:

1. Treba nositi rukavice.
2. Uklonite vidljivu prljavštinu prije dezinficiranja.
3. Za čišćenje koristite vodu ili neagresivni deterdžent.
4. Obrišite suhom i čistom krpom.

Alternativno, proizvod se može oprati u kućanskim perilicama posuđa na maksimalnoj temperaturi. Mekane jastuke obavezno čistite ručno.

PONOVNA UPORABA

Proizvod je pogodan za ponovnu uporabu od strane drugih korisnika. Prije ponovne uporabe od strane drugih, proizvod se mora ispravno očistiti i dezinficirati te biti pregledan od strane ovlaštenih prodavatelja.


ISPRAVNI POSTUPAK ODLAGANJA

Proizvod nije pogodan za odlaganje u redovni kućni otpad. Prije odlaganja provjerite ispravan i ekološki prihvatljiv način odlaganja s nadležnom lokalnom vlasti.

PRIJAVA INCIDENTA

Ako se dogodi ozbiljan incident u vezi s ovim proizvodom, obratite se proizvođaču na info@kingbathrooms.com ili ovlaštenom distributertu.

ŠIFRA ARTIKLA	OPIS	STRANICA
KING-5-KN	WC povišenje 5 cm/2in King	44
KING-5L-KN	WC povišenje 5 cm/2in s poklopcem King	44
KING-10-KN	WC povišenje 10 cm/4in King	44
KING-10L-KN	WC povišenje 10 cm/4in s poklopcem King	44
KING-15-KN	WC povišenje 15 cm/6in King	44
KING-15L-KN	WC povišenje 15 cm/6in s poklopcem King	44
KING-5S02/04-KN	Mekano WC povišenje 5 cm/2in svijetlo plava/siva King	45
KING-5LS02/04-KN	Mekano WC povišenje 5 cm/2in with lid svijetlo plava/siva King	45
KING-10S02/04-KN	Mekano WC povišenje 10 cm/4in svijetlo plava/siva King	45
KING-10LS02/04-KN	Mekano WC povišenje 10 cm/4in with lid svijetlo plava/siva King	45
KING-15S02/04-KN	Mekano WC povišenje 15 cm/6in svijetlo plava/siva King	45
KING-15LS02/04-KN	Mekano WC povišenje 15 cm/6in with lid svijetlo plava/siva King	45
KING-L-KN	Poklopac za WC povišenje 5/10/15 cm King	46
KING-LS-KN	Poklopac za mekano WC povišenje 5/10/15 cm King	46
KING-BDT-KN	Bide za WC povišenje 5/5L/10/10L/15/15L King	47
KING-CRTS2/4-KN	Mekani jastuci za WC povišenje svijetlo plava/siva King	47

IKONA	OPIS
	Proizvedeno u Italiji
	Montaža bez alata
	Može se prati u perilici posuđa
	Maksimalna težina korisnika
	2 godine jamstva
	Skenirajte QR KOD za video montažu

KING WC MAGASÍTÓ ÜLŐKE

RÖGZÍTETT VAGY ÁLLÍTHATÓ MAGASSÁG

RENDELTETÉSSZERŰ HASZNÁLAT:

A *KING Raised Toilet Seat with Lateral Locking System* termékcsalád termékeit úgy tervezték, hogy megnöveljék a WC-csésze magasságát, hogy megkönnyítsék a leülést és a felkelést, valamint elősegítsék a függetlenséget és a kényelmet. A puha párnával ellátott modellek jobb ülés komfortot kínálnak. A puha párna által biztosított extra párnázás még az érzékeny bőrűek számára is kényelmessé teszi az ülést. Innovatív, szabadalmaztatott anyagból készült, amely bizonyítottan antibakteriális és penészesedés gátló tulajdonságokkal rendelkezik, és maximális higiénit garantál nedves környezetben. A termék különböző konfigurációkban kapható, puha párnával vagy anélkül, valamint fedéllel vagy fedél nélkül. A puha párnák különböző színekben kaphatók. A fedél, a bidé és a puha párnák tartozékként külön is kaphatók.

JAVALLATOK ÉS ELLENJAVALLATOK:

A KING oldalsó rögzítő rendszerrel ellátott magasított WC-ülőke termékcsalád termékei az idősek, a cerekesszéket használók, mozgáskorlátozottak, valamint mindazok számára készültek, akiknek nehézséget okozhat a WC-re való leülés és az onnan való felállás. A használat során önállóan kell tudni ülni. A termék használata ülés közben fellépő érzékelési zavarok vagy egyensúlyi problémák esetén nem ajánlott.

BIZTONSÁGI FIGYELMEZTETÉS ÉS JELZÉSEK:

- A felszerelési útmutatóban megadott maximális felhasználói súlyt nem szabad túllépni.
- Minden használat előtt győződjön meg arról, hogy a termék stabilan áll a WC-n, és a mellékelt rögzítő rendszerrel megfelelően rögzített.
- Győződjön meg róla, hogy a puha párna megfelelően körülveszi az ülést.
- A puha párna felhelyezése előtt győződjön meg arról, hogy az ülés tiszta és száraz.
- Az összeszerelés során szigorúan tartsa be a Használati útmutatóban leírtakat.
- Ne alakítsa át a terméket és annak alkatrészeit semmilyen módon.
- Ne használja a terméket, ha az bármilyen módon sérült vagy át van alakítva.
- Győződjön meg róla, hogy a termék magassága a felhasználó számára könnyű és biztonságos.
- Használat közben kerülje az olyan pozíciókat, amelyekben a testsúlyt túlságosan hátrafelé vagy előre felé helyezi. A rossz pozíciók a kádülés instabilitásához és felborulásához vezethetnek.
- A terméket és a tartozékokat nem szabad kültéren tárolni.

KARBANTARTÁSI INFORMÁCIÓK:

A termék karbantartása tisztítási és fertőtlenítési eljárásokból áll. A biztonságos használat és a megfelelő higiéniai színvonal garantálása érdekében a felhasználónak minden használat előtt el kell végeznie ezeket az eljárásokat. A felhasználónak meg kell győződnie a készülék és alkatrészeinek szerkezeti épségéről, és ellenőrizni kell a csavarok szorosságát. A tisztítási és fertőtlenítési eljárásokhoz kövesse az alábbi lépéseket:

1. Vegyen fel kesztyűt
2. A legpontosabb fertőtlenítés megkezdése előtt távolítsa el a nyilvánvaló szennyeződések.
3. A tisztításhoz használjon vizet vagy nem agresszív tisztítószer.
4. Száraz és tiszta ruhával törölje le.

Alternatív megoldásként a termék háztartási mosogatógépben is tisztítható a maximális hőmérsékleten. A puha párnát szigorúan kézzel kell tisztítani.

ÚJRAFELHASZNÁLÁSI KÖVETELMÉNYEK:

A termék alkalmas más felhasználók általi újrafelhasználásra. Mielőtt mások újra felhasználnák, a terméket megfelelően meg kell tisztítani és fertőtleníteni kell. A termék másnak történő átadása előtt a terméket szakképzett kereskedőknek ellenőrizniük kell.

HELYES ÁRTALMATLANÍTÁSI ELJÁRÁS:

Ne dobja a terméket a szokásos háztartási hulladékba. Előzetesen érdeklődjön a helyi hatóságnál a helyes és környezetbarát ártalmatlanítási módról.

INCIDENSEK JELENTÉSE:

Ha a készülékkel kapcsolatban súlyos incidens történik, forduljon a termék gyártójához a következő címen info@kingbathrooms.com és az országában illetékes hatósághoz.

TERMÉKKÓD	LEÍRÁS	OLDAL
KING-5-KN	KING WC magasító ülőke 5 cm/2in	44
KING-5L-KN	KING WC magasító ülőke 5 cm/2in fedéllel	44
KING-10-KN	KING WC magasító ülőke 10 cm/4in	44
KING-10L-KN	KING WC magasító ülőke 10 cm/4in fedéllel	44
KING-15-KN	KING WC magasító ülőke 15 cm/6in	44
KING-15L-KN	KING WC magasító ülőke 15 cm/6in fedéllel	44
KING-5S02/04-KN	KING puha, WC magasító ülőke 5 cm/2in világoskék/szürke	45
KING-5LS02/04-KN	KING puha WC magasító ülőke 5 cm/2in fedéllel világoskék/szürke	45
KING-10S02/04-KN	KING puha WC magasító ülőke 10 cm/4in világoskék/szürke	45
KING-10LS02/04-KN	KING puha WC magasító ülőke 10 cm/4in fedéllel világoskék/szürke	45
KING-15S02/04-KN	KING puha, WC magasító ülőke 15 cm/6in világoskék/szürke	45
KING-15LS02/04-KN	KING puha WC magasító ülőke 15 cm/6in fedéllel világoskék/szürke	45
KING-L-KN	KING fedél WC magasító ülőkéhez 5/10/15 cm	46
KING-LS-KN	KING fedél puha, WC magasító ülőkéhez 5/10/15 cm	46
KING-BDT-KN	KING bidé WC magasító ülőkéhez 5/5L/10/10/10L/15/15L	47
KING-CRTS2/4-KN	KING puha párna WC magasító ülőkéhez világoskék/szürke	47

IKON

LEÍRÁS



Olaszországban készült



Szerszámok Ingyenes összeszerelés



Mosogatógépbarát



Max felhasználói súly



2 év garancia



Olvassa be a QR-KÓDOT az összeszerelési videóhoz

KING SCAUN DE TOALETĂ ÎNĂLȚAT CU SISTEM DE BLOCARE LATERALĂ

UTILIZAREA INTENȚIONATĂ:

Produsele din linia *Scaun de Toaletă Înălțat cu Sistem de Blocare Laterală KING* sunt concepute pentru a crește înălțimea vasului de toaletă pentru a facilita procedurile de așezare și de ridicare și pentru a promova independența și confortul. Modelele prevăzute cu pernă moale oferă un confort sporit al scaunelor, făcându-le moi și confortabile. În plus, suprafața încrețită a pernei oferă mai multă fricțiune și stabilitate. Produsul este disponibil în diferite configurații, cu sau fără pernă moale și cu sau fără capac. Pernele moi sunt disponibile în diferite culori. Capacul, bideul și pernele moi sunt, de asemenea, disponibile separat ca accesorii.

INDICAȚII ȘI CONTRAINDICAȚII:

Produsele din linia Scaun de Toaletă Înălțat cu Sistem de Blocare Laterală KING se adresează persoanelor în vârstă, utilizatorilor de scaune cu roțile, persoanelor cu mobilitate redusă a zonei lombare, a genunchilor sau a șoldurilor, precum și tuturilor celor care ar putea avea dificultăți în a se așeza și a se ridica de pe vasul de toaletă. Modelele prevăzute cu pernă moale își schimbă forma în timpul șezutului, măbind suprafața de sprijin a utilizatorului și permițând o mai bună distribuție a greutateii. Acest lucru face ca aceste versiuni să fie deosebit de potrivite în cazul în care utilizatorul suferă de răni de decubit sau de boli care le-ar putea provoca, cum ar fi diabetul. În timpul utilizării, este necesară capacitatea de a sta jos în mod independent. Nu se recomandă utilizarea produsului în cazul tulburărilor de percepție sau al problemelor de echilibru în timpul șederii.

AVERTISMENTE ȘI INDICAȚII DE SIGURANȚĂ:

- Greutatea maximă a utilizatorului indicată în instrucțiunile de montare nu trebuie depășită.
- Înainte de fiecare utilizare, asigurați-vă că produsul se află într-o poziție stabilă pe WC și că este fixat corect pe acesta cu ajutorul sistemului de blocare furnizat.
- Asigurați-vă că perna moale învelește corect scaunul.
- Înainte de a aplica perna moale, asigurați-vă că scaunul este curat și uscat.
- În timpul asamblării, respectați cu strictețe indicațiile din manualul de utilizare.
- Nu modificați produsul și componentele acestuia în niciun fel.
- Nu utilizați produsul dacă este deteriorat sau modificat în vreun fel.
- Asigurați-vă că înălțimea produsului este de așa natură încât să fie ușor și sigur pentru utilizator.
- În timpul utilizării, evitați pozițiile care mențin greutatea corpului prea mult în față. Pozițiile greșite pot duce la instabilitatea și răsturnarea produsului.
- Produsul și accesoriile nu trebuie să fie depozitate în aer liber.

INFORMAȚII PRIVIND ÎNTREȚINEREA:

Întreținerea produsului constă în proceduri de curățare și igienizare. Pentru a garanta o utilizare sigură și un standard adecvat de igienă, utilizatorul trebuie să efectueze aceste proceduri înainte de fiecare utilizare. Utilizatorul trebuie să se asigure de integritatea structurală a dispozitivului și a componentelor sale și trebuie verificată etanșeitatea șuruburilor. Pentru procedurile de curățare și igienizare, urmați următorii pași:

1. Trebuie să se poarte mănuși.
2. Îndepărtați murdăria evidentă înainte de a trece la dezinfectia riguroasă.
3. Utilizați apă sau detergent neagresiv pentru procedura de curățare.
4. Ștergeți cu o cârpă uscată și curată.

Alternativ, produsul poate fi spălat în mașinile de spălat vase de uz casnic la temperatura maximă. Perna moale trebuie curățată strict manual.

CERINȚELE PENTRU REFOLOSIRE:

Produsul poate fi refolosit de alți utilizatori. Înainte de a fi refolosit de alte persoane, produsul trebuie spălat și dezinfectat corect. Înainte de transferul produsului către alte persoane, produsul trebuie verificat de către distribuitorii calificați.

PROCEDURA CORECTĂ DE ELIMINARE:

Nu aruncați produsul în deșeurile menajere obișnuite. Adresați-vă în prealabil autorităților locale pentru a afla care este modalitatea corectă și ecologică de a le elimina.

RAPORTAREA INCIDENTELOR:

În cazul unui incident grav în care este implicat acest dispozitiv, contactați producătorul produsului la adresa de e-mail info@kingbathrooms.com și autoritatea responsabilă din țara dumneavoastră.

CODUL PRODUSULUI	DESCRIERE	PAGINĂ
KING-5-KN	Scaun de toaletă înălțat 5 cm/2in king	44
KING-5L-KN	Scaun de toaletă înălțat 5 cm/2in cu capac king	44
KING-10-KN	Scaun de toaletă înălțat 10 cm/4in king	44
KING-10L-KN	Scaun de toaletă înălțat 10 cm/4in cu capac king	44
KING-15-KN	Scaun de toaletă înălțat 15 cm/6in king	44
KING-15L-KN	Scaun de toaletă înălțat 15 cm/6in cu capac king	44
KING-5S02/04-KN	Scaun de toaletă moale înălțat 5 cm/ 2in albastru deschis/gri king	45
KING-5LS02/04-KN	Scaun de toaletă moale înălțat 5 cm/2in cu capac albastru deschis/gri king	45
KING-10S02/04-KN	Scaun de toaletă moale înălțat 10 cm/4in albastru deschis/gri king	45
KING-10LS02/04-KN	Scaun de toaletă moale înălțat 10 cm/4in cu capac albastru deschis/gri king	45
KING-15S02/04-KN	Scaun de toaletă moale înălțat 15 cm/6in albastru deschis/gri king	45
KING-15LS02/04-KN	Scaun de toaletă moale înălțat 15 cm/6in cu capac albastru deschis/gri king	45
KING-L-KN	Capac pentru scaun de toaletă înălțat 5/10/15 cm king	46
KING-LS-KN	Capac pentru scaun de toaletă moale înălțat 5/10/15 cm king	46
KING-BDT-KN	Bideu pentru scaun de toaletă înălțat 5/5L/10L/15L/15L king	47
KING-CRTS2/4-KN	Pernă moale pentru scaunul de toaletă înălțat albastru deschis/grey king	47

ICONA	DESCRIERE
	Fabricat in Italia
	Asamblare fără scule
	Prietenos cu mașina de spălat vase
	Greutatea maximă a utilizatorului
	2 ani garanție
	Scanați COD QR pentru videoclipul de asamblare

KING НАСАДКА НА УНІТАЗ З БІКОВОЮ СИСТЕМОЮ БЛОКУВАННЯ

ПРИЗНАЧЕННЯ.

Вироби серії *Raised Toilet Seat with Lateral Locking System KING* призначені для збільшення висоти унітазу, щоб полегшити процедуру сидіння та вставання, а також сприяти незалежності та комфорту. Моделі з м'якою подушкою підвищують комфорт під час сидіння, додаючи затишку. Крім того, зморшувата поверхня подушки забезпечує більше тертя і стабільність. Виріб поставляється в різних конфігураціях, з м'якою подушкою або без неї, з кришкою або без неї. М'які подушки доступні в різних кольорах. Кришка, біде та м'які подушки також доступні окремо як аксесуари.

ПОКАЗАННЯ ТА ПРОТИПОКАЗАННЯ.

Вироби серії *Raised Toilet Seat with Lateral Locking System KING* призначені для людей похилого віку, людей на інвалідних візках, людей з обмеженою рухливістю поперекового, колінного або тазостегнового суглобів, а також для всіх тих, кому важко сідати і вставати з унітазу. Моделі з м'якою подушкою деформуються під час сидіння, збільшуючи поверхню опори для користувача і забезпечуючи кращий розподіл ваги. Це робить ці моделі найбільш вдалим варіантом для тих, хто страждає від пролежнів або захворювань, які можуть їх викликати, наприклад, діабету. Під час використання необхідна здатність самостійно сидіти. Не рекомендується використовувати виріб у разі порушень сприйняття або проблем з рівновагою в положенні сидіння.

ПОПЕРЕДЖЕННЯ ТА ВКАЗІВКИ З ТЕХНІКИ БЕЗПЕКИ.

- Забороняється використання, якщо вага користувача перевищує максимальну вагу, зазначену в інструкції з монтажу.
- Перед кожним використанням переконайтеся, що виріб знаходиться в стійкому положенні на унітазі і правильно закріплений на ньому за допомогою системи фіксації, що входить до комплекту.
- Переконайтеся, що м'яка подушка правильно охоплює сидіння.
- Перед тим, як покласти м'яку подушку, переконайтеся, що сидіння чисте і сухе.
- Під час монтажу суворо дотримуйтеся вказівок, наведених у Посібнику користувача.
- Забороняється в будь-який спосіб змінювати виріб і його компоненти.
- Забороняється використовувати виріб, якщо він пошкоджений або змінений будь-яким чином.
- Переконайтеся, що висота виробу дозволяє користувачу легко та безпечно ним користуватися.
- Під час використання уникайте положень, у яких вага тіла надмірно зміщується вперед. Неправильне положення може призвести до нестабільності та перекидання виробу.
- Виріб та аксесуари забороняється зберігати на відкритому повітрі.

ІНФОРМАЦІЯ ПРО ТЕХНІЧНЕ ОБСЛУГОВУВАННЯ.

Технічне обслуговування виробу складається з процедур очищення й санітарної обробки. Для забезпечення безпечного використання й належного рівня гігієни, користувач повинен виконувати ці процедури перед кожним використанням. Користувач повинен переконатися в структурній цілісності виробу і його компонентів, а також перевірити затягування гвинтів. Для очищення й санітарної обробки виконайте наведені нижче дії.

1. Вдягніть рукавички.
2. Перш ніж приступати до повної дезінфекції, видаліть видимі забруднення.
3. Для очищення використовуйте воду або неагресивний миючий засіб.
4. Протріть сухою і чистою ганчіркою.

Крім того, виріб можна мити в побутових посудомийних машинах при максимальній температурі. М'яку подушку потрібно чистити виключно вручну.

ВИМОГИ ДО ПОВТОРНОГО ВИКОРИСТАННЯ.

Виріб придатний для повторного використання іншими користувачами. Перед повторним використанням виріб необхідно належним чином очистити й продезінфікувати. Перед передачею виробу іншим особам, виріб повинен бути перевіреним кваліфікованими дилерами.

ПРАВИЛЬНА ПРОЦЕДУРА УТИЛІЗАЦІЇ.

Забороняється викидати виріб разом зі звичайними побутовими відходами. Заздалегідь поцікавтеся у місцевому органі влади про правильний та екологічно безпечний спосіб утилізації.

ЗВІТУВАННЯ ПРО ІНЦИДЕНТИ.

У разі серйозного інциденту, пов'язаного з цим виробом, зверніться до виробника за адресою info@kingbathrooms.com та до відповідального органу у вашій країні.

КОД ТОВАРУ	ОПИС	СТОПІНКА
KING-5-KN	Насадка на унітаз King 5 см/2 дюйма	44
KING-5L-KN	Насадка на унітаз King 5 см/2 дюйма з кришкою	44
KING-10-KN	Насадка на унітаз King 10 см/4 дюйма	44
KING-10L-KN	Насадка на унітаз King 10 см/4 дюйма з кришкою	44
KING-15-KN	Насадка на унітаз King 15 см/6 дюймів	44
KING-15L-KN	Насадка На Унітаз King 15 см/6 дюймів з кришкою	44
KING-5S02/04-KN	М'яка Насадка На Унітаз King 5 см/2 дюйма світло-блакитна/сіра	45
KING-5LS02/04-KN	М'яка Насадка На Унітаз King 5 см/2 дюйма з кришкою світло- блакитна/сіра	45
KING-10S02/04-KN	М'яка Насадка На Унітаз King 10 см/4 дюйма світло- блакитна/сіра	45
KING-10LS02/04-KN	М'яка Насадка На Унітаз King 10 см/4 дюйма з кришкою світло- блакитна/сіра	45
KING-15S02/04-KN	М'яка Насадка На Унітаз King 15 см/6 дюймів світло- блакитна/сіра	45
KING-15LS02/04-KN	М'яка Насадка На Унітаз King 15 см / 6 дюймів з кришкою світло-блакитна/сіра	45
KING-L-KN	Кришка Для Насадки На Унітаз King 5/10/15 см	46
KING-LS-KN	Кришка Для М'якої Насадки На Унітаз King 5/10/15 см	46
KING-BDT-KN	Біде Для Насадки На Унітаз King 5/5л/10/10л/15/15л	47
KING-CRTS2/4-KN	М'яка подушка для насадки на унітаз King світло-блакитна/сіра	47

ІКОНА	ОПИС
	Зроблено в Італії
	Інструменти Безкоштовна збірка
	Можна мити в посудомийній машині
	Максимальна вага користувача
	2 роки гарантії
	Відскануйте QR-КОД, щоб переглянути відео монтажу

KING ZVÝŠENOU ZÁCHODOVOU DOSKOU S BOČNÝM UZAMYKACÍM SYSTÉMOM

URČENÉ POUŽITIE:

Výrobky z radu *KING so Zvýšenou Záchodovou Doskou s Bočným Uzamykacím Systémom* sú navrhnuté tak, aby zvýšili výšku záchodovej misy, uľahčili sedenie a vstávanie a podporili nezávislosť a pohodlie. Modely s mäkkým vankúšom poskytujú vyšší komfort sedenia, vďaka čomu sú mäkké a príjemné. Okrem toho zvrásnený povrch vankúša poskytuje väčšie trenie a stabilitu. Výrobok sa dodáva v rôznych konfiguráciách, s mäkkým vankúšom alebo bez neho a s poklopom alebo bez. Mäkké vankúše sú k dispozícii v rôznych farbách. Poklop, bidet a mäkké vankúše sú k dispozícii aj samostatne ako príslušenstvo.

INDIKÁCIE A KONTRAINDIKÁCIE:

Výrobky z radu *KING so Zvýšenou Záchodovou Doskou s Bočným Uzamykacím Systémom* sú určené starším ľuďom, osobám na invalidnom vozíku, ľuďom so zníženou pohyblivosťou bedrovej, kolennej alebo bedrovej oblasti a všetkým, ktorí môžu mať ťažkosti pri sedení a vstávaní z toaletnej misy. Modely s mäkkým vankúšom sa počas sedenia deformujú, čím zväčšujú opornú plochu používateľa a umožňujú lepšie rozloženie hmotnosti. Vďaka tomu sú tieto verzie obzvlášť vhodné, ak používateľ trpí preležaninami alebo chorobami, ktoré by ich mohli spôsobiť, napríklad cukrovkou. Počas používania sa vyžaduje schopnosť samostatne sedieť. Používanie výrobku v prípade porúch vnímania alebo problémov s rovnováhou pri sedení sa neodporúča.

BEZPEČNOSTNÉ UPOZORNENIA A POKYNY:

- Maximálna hmotnosť používateľa uvedená v návode na montáž nesmie byť prekročená.
- Pred každým použitím sa uistite, že výrobok je na WC v stabilnej polohe a je na ňom správne upevnený dodaným zabezpečovacím systémom.
- Uistite sa, že mäkký vankúš správne obopína sedadlo.
- Pred použitím mäkkého vankúša sa uistite, že sedadlo je čisté a suché.
- Pri montáži prísne dodržiavajte pokyny uvedené v návode na použitie.
- Výrobok a jeho komponenty nijako neupravujte.
- Nepoužívajte výrobok, ak je poškodený alebo akokoľvek upravený.
- Uistite sa, že výška výrobku je taká, aby bola pre používateľa jednoduchá a bezpečná.
- Počas používania sa vyhýbajte polohám, pri ktorých je váha tela príliš vpred. Nesprávne polohy môžu viesť k nestabilite a prevráteniu výrobku.
- Výrobok a príslušenstvo sa nesmú skladovať vonku.

INFORMÁCIE O ÚDRŽBE:

Údržba výrobku pozostáva z čistiacich a hygienických postupov. Aby sa zaručilo bezpečné používanie a primeraný hygienický štandard, používateľ by mal tieto postupy vykonať pred každým použitím. Používateľ sa musí presvedčiť o konštrukčnej celistvosti zariadenia a jeho komponentov a musí skontrolovať tesnosť skrutiek. Pri čistení a sanitácii postupujte podľa nasledujúcich krokov:

1. Mali by ste mať na rukách rukavice.
2. Odstráňte zjavné nečistoty skôr, ako pristúpíte k čo najpresnejšej dezinfekcii.
3. Na čistenie používajte vodu alebo neagresívny čistiaci prostriedok.
4. Utierajte suchou a čistou handričkou.

Prípadne je možné výrobok umývať v domácich umývačkách riadu pri maximálnej teplote. Mäkký vankúš sa musí čistiť výhradne ručne.

POŽIADAVKY NA OPĀTOVNÉ POUŽITIE:

Výrobok je vhodný na opätovné použitie inými používateľmi. Pred opätovným použitím inými osobami musí byť výrobok správne vyčistený a dezinfikovaný. Pred odovzdaním výrobku iným osobám musí byť výrobok skontrolovaný kvalifikovanými predajcami.

SPRÁVNÝ POSTUP LIKVIDÁCIE:

Výrobok nevyhadzujte do bežného domového odpadu. Vopred sa informujte na miestnom úrade o správnom a ekologickom spôsobe likvidácie.

NAHLASOVANIE INCIDENTOV:

Ak dôjde k závažnej udalosti týkajúcej sa tohto zariadenia, kontaktujte výrobcu tohto výrobku na adrese info@kingbathrooms.com a príslušný orgán vo vašej krajine.

KÓD POLOŽKY	POPIS	PAGE
KING-5-KN	Vyvýšená záchodová doska 5 cm/2 palce King	44
KING-5L-KN	Vyvýšená záchodová doska 5 cm/2 palce s poklopom King	44
KING-10-KN	Vyvýšená záchodová doska 10 cm/4 palce King	44
KING-10L-KN	Vyvýšená záchodová doska 10 cm/4 palce King	44
KING-15-KN	Vyvýšená záchodová doska 15 cm/6 palcov King	44
KING-15L-KN	Vyvýšená záchodová doska 15 cm/6 palcov s poklopom King	44
KING-5S02/04-KN	Mäkká vyvýšená záchodová doska 5 cm/2 palce svetlomodrá/sivá King	45
KING-5LS02/04-KN	Mäkká vyvýšená záchodová doska 5 cm/2 palce s poklopom svetlomodrá/sivá King	45
KING-10S02/04-KN	Mäkká vyvýšená záchodová doska 10 cm/4 palce svetlomodrá/sivá King	45
KING-10LS02/04-KN	Mäkká vyvýšená záchodová doska 10 cm/4 palce s poklopom svetlomodrá/sivá King	45
KING-15S02/04-KN	Mäkká vyvýšená záchodová doska 15 cm/6 palcov svetlomodrá/sivá King	45
KING-15LS02/04-KN	Mäkká vyvýšená záchodová doska 15 cm/6 palcov s poklopom svetlomodrá/sivá King	45
KING-L-KN	Poklop na vyvýšenú záchodovú dosku 5/10/15 cm King	46
KING-LS-KN	Poklop na mäkkú vyvýšenú záchodovú dosku 5/10/15 cm King	46
KING-BDT-KN	Bidet na vyvýšenú záchodovú dosku 5/5L/10/10L/15/15L King	47
KING-CRTS2/4-KN	Mäkký vankúš na vyvýšenú záchodovú dosku svetlomodrý/sivý King	47

IKONA

POPIS



Vyrobené v Taliansku



Náradie Voľná montáž



Vhodné do umývačky riadu



Maximálna hmotnosť užívateľa



2 roky záruka



Naskenujte QR KÓD pre montážne video

KING ZVÝŠENÝCH ZÁCHODOVÝCH PRKÉNEK S BOČNÍM UZAMYKACÍM SYSTÉMEM

ZAMÝŠLENÉ POUŽITÍ:

Výrobky řady zvýšených záchodových prkének s bočním uzamykacím systémem KING jsou navrženy tak, aby zvyšovaly výšku záchodové mísy, usnadňovaly sezení a vstávání a podporovaly nezávislost a pohodlí. Modely s měkkým sedákem nabízejí větší pohodlí prkénka, které je měkké a komfortní. Kromě toho zvrásněný povrch sedáku zajišťuje větší tření a stabilitu. Výrobek se dodává v různých konfiguracích, s měkkým sedákem nebo bez něj a s poklopem nebo bez něj. Měkké sedáky jsou k dispozici v různých barvách. Víko, bidet a měkké sedáky jsou k dispozici také samostatně jako příslušenství.

INDIKACE A KONTRAINDIKACE:

Výrobky řady zvýšených záchodových prkének s bočním uzamykacím systémem KING jsou určeny starším lidem, vozíčkářům, lidem se sníženou pohyblivostí bederní, kolenní nebo kyčelní oblasti a všem, kteří mohou mít potíže se sezením a vstáváním z toaletní mísy. Modely s měkkým sedákem se při sezení deformují, čímž se zvětšuje opěrná plocha pro uživatele a umožňuje lepší rozložení hmotnosti. Díky tomu jsou tyto verze vhodné zejména v případech, že uživatel trpí proleženinami nebo nemocemi, které by je mohly způsobit, jako je například cukrovka. Během používání je vyžadována schopnost samostatného sezení. Používání výrobku v případě poruch vnímání nebo problémů s rovnováhou při sezení se nedoporučuje.

BEZPEČNOSTNÍ UPOZORNĚNÍ A POKYNY:

- Maximální hmotnost uživatele uvedená v návodu k montáži nesmí být překročena.
- Před každým použitím se ujistěte, že je výrobek na WC ve stabilní poloze a že je na něm správně upevněn pomocí dodaného zajišťovacího systému.
- Ujistěte se, že měkký sedák správně obepíná sedadlo.
- Před použitím měkkého sedáku se ujistěte, že je prkénko čisté a suché.
- Při montáži striktně dodržujte pokyny uvedené v návodu k použití.
- Výrobek a jeho součásti nijak neupravujte.
- Nepoužívejte výrobek, pokud je poškozený nebo jakkoli upravený.
- Ujistěte se, že výška výrobku je taková, aby jeho používání bylo pro uživatele snadné a bezpečné.
- Při používání se vyhněte polohám, při kterých je váha těla příliš vpředu. Nesprávná poloha může vést k nestabilitě a převrácení výrobku.
- Výrobek a příslušenství nesmí být skladovány venku.

INFORMACE O ÚDRŽBĚ:

Údržba výrobku spočívá v čištění a sanitaci. Aby bylo zaručeno bezpečné používání a odpovídající hygienický standard, měl by uživatel před každým použitím provést tyto kroky. Uživatel se musí ujistit o konstrukční celistvosti zařízení a jeho součástí a musí zkontrolovat těsnost šroubů. Při čištění a sanitaci postupujte podle následujících pokynů:

1. Používejte rukavice.
2. Před zahájením co nejdůkladnější dezinfekce odstraňte viditelné nečistoty.
3. K čištění používejte vodu nebo neagresivní čisticí prostředky.
4. Otřete je suchým a čistým hadříkem.

Případně lze výrobek čistit v domácích myčkách nádobí při maximální teplotě. Měkký sedák se musí čistit výhradně ručně.

POŽADAVKY NA OPĚTOVNÉ POUŽITÍ:

Výrobek je vhodný pro opakované použití jinými uživateli. Před dalším použitím musí být výrobek řádně vyčištěn a vydezinfikován. Před předáním výrobku jiným osobám musí být výrobek zkontrolován kvalifikovanými prodejci.

SPRÁVNÝ POSTUP LIKVIDACE:

Výrobek nevyhazujte do běžného domovního odpadu. Informujte se předem na místním úřadě o správném a ekologickém způsobu likvidace.

HLÁŠENÍ INCIDENTŮ:

Dojde-li u tohoto zařízení k závažnému incidentu, kontaktujte výrobce tohoto výrobku na adrese info@kingbathrooms.com a příslušný úřad ve vaší zemi.

KÓD POLOŽKY	POPIS	STRANA
KING-5-KN	Zvýšené záchodové prkénko 5 cm/2 palce King	44
KING-5L-KN	Zvýšené záchodové prkénko 5 cm/2 palce s víkem King	44
KING-10-KN	Zvýšené záchodové prkénko 10 cm/4 palce King	44
KING-10L-KN	Zvýšené záchodové prkénko 10 cm/4 palce s poklopem King	44
KING-15-KN	Zvýšené záchodové prkénko 15 cm/6 palců King	44
KING-15L-KN	Zvýšené záchodové prkénko 15 cm/6 palců s víkem King	44
KING-5S02/04-KN	Měkké zvýšené záchodové prkénko 5 cm/2 palce světle modré/šedé King	45
KING-5LS02/04-KN	Měkké vyvýšené záchodové prkénko 5 cm/2 palce s poklopem světle modré/šedé King	45
KING-10S02/04-KN	Měkké vyvýšené záchodové prkénko 10 cm/4 palce světle modré/šedé King	45
KING-10LS02/04-KN	Měkké zvýšené záchodové prkénko 10 cm/4 palce s poklopem světle modré/šedé King	45
KING-15S02/04-KN	Měkké zvýšené záchodové prkénko 15 cm/6 palců světle modré/šedé King	45
KING-15LS02/04-KN	Měkké zvýšené záchodové prkénko 15 cm/6 palců s poklopem světle modré/šedé King	45
KING-L-KN	Poklop pro zvýšené záchodové prkénko 5/10/15 cm King	46
KING-LS-KN	Víko pro měkké zvýšené záchodové prkénko 5/10/15 cm King	46
KING-BDT-KN	Bidet pro zvýšené záchodové sedátko 5/5L/10/10L/15/15L King	47
KING-CRTS2/4-KN	Měkký sedák pro zvýšené záchodové prkénko světle modré/šedé King	47

IKONY	POPIS
	Vyrobeno v Itálii
	Nástroje Montáž zdarma
	Vhodné do myčky
	Maximální hmotnost uživatele
	2 roky záruka
	Naskenujte QR KÓD pro montážní video

KING NAsADEK TOALETOWYCH Z BOCZNYM SYSTEMEM BLOKOWANIA

PRZEZNACZENIE:

Produkty z linii *nasadek toaletowych KING z bocznym systemem blokowania* zostały zaprojektowane w celu zwiększenia wysokości muszli klozetowej, aby ułatwić siadanie i wstawianie oraz promować niezależność i wygodę. Modele wyposażone w miękką poduszkę zapewniają lepszy komfort siedzenia, dzięki czemu są miękkie i przytulne. Ponadto chropowata powierzchnia poduszki zapewnia większe tarcie i stabilność. Produkt jest dostępny w różnych konfiguracjach, z miękką poduszką lub bez oraz z pokrywą lub bez. Miękkie poduszki są dostępne w różnych kolorach. Pokrywa, bidet i miękkie poduszki są również dostępne osobno jako akcesoria.

WSKAZANIA I PRZECIWWSKAZANIA:

Produkty z linii *nasadek toaletowych KING z bocznym systemem blokowania* przeznaczone są dla osób starszych, poruszających się na wózkach inwalidzkich, osób z ograniczoną ruchomością odcinka lędźwiowego kręgosłupa, kolan lub bioder, a także dla wszystkich tych, którzy mogą mieć trudności z siadaniem i wstawaniem z muszli klozetowej. Modele wyposażone w miękką poduszkę odkształcają się podczas siedzenia, zwiększając powierzchnię podparcia użytkownika i umożliwiając lepsze rozłożenie ciężaru. Sprawia to, że wersje te są szczególnie odpowiednie, jeśli użytkownik cierpi na odleżyny lub choroby, które mogą je powodować, takie jak cukrzyca. Podczas użytkowania wymagana jest zdolność do samodzielnego siedzenia. Nie zaleca się korzystania z produktu w przypadku zaburzeń percepcji lub problemów z równowagą podczas siedzenia.

OSTRZEŻENIA I WSKAZÓWKI DOTYCZĄCE BEZPIECZEŃSTWA:

- Nie wolno przekraczać maksymalnej wagi użytkownika podanej w instrukcji obsługi.
- Przed każdym użyciem należy upewnić się, że produkt znajduje się w stabilnej pozycji na toalecie i jest prawidłowo zamocowany za pomocą dostarczonego systemu blokującego.
- Należy upewnić się, że miękką poduszkę prawidłowo otacza siedzisko.
- Przed nałożeniem miękkiej poduszki należy upewnić się, że deska sedesowa jest czysta i sucha.
- Podczas montażu należy ściśle przestrzegać instrukcji obsługi.
- Nie należy w żaden sposób modyfikować produktu ani jego komponentów.
- Nie używaj produktu, jeśli jest uszkodzony lub zmieniony w jakikolwiek sposób.
- Należy upewnić się, że wysokość produktu jest taka, aby ułatwić i zapewnić bezpieczeństwo użytkownikowi.
- Podczas użytkowania należy unikać pozycji, w których ciężar ciała jest zbyt przesunięty do przodu. Nieprawidłowa pozycja może prowadzić do niestabilności i przewrócenia się produktu.
- Produkt i akcesoria nie mogą być przechowywane na zewnątrz.

INFORMACJE O KONSERWACJI:

Konserwacja produktu obejmuje procedury czyszczenia i odkażania. Aby zagwarantować bezpieczne użytkowanie i odpowiedni standard higieny, użytkownik powinien wykonać te procedury przed każdym użyciem. Użytkownik musi upewnić się co do integralności strukturalnej urządzenia i jego komponentów, a także sprawdzić dokręcenie śrub. W przypadku procedur czyszczenia i odkażania należy postępować zgodnie z poniższymi krokami:

1. Należy założyć rękawice ochronne.
2. Przed przystąpieniem do dokładniejszej dezynfekcji, najpierw należy usunąć widoczne zabrudzenia.
3. Do czyszczenia należy używać wody lub nieagresywnego detergentu.
4. Przetrzeć suchą i czystą szmatką.

Alternatywnie, produkt może być czyszczony w domowych zmywarkach w maksymalnej temperaturze. Miękką poduszkę należy czyścić wyłącznie ręcznie.

WYMAGANIA DOTYCZĄCE PONOWNEGO UŻYCIA:

Produkt nadaje się do ponownego użycia przez innych użytkowników. Przed ponownym użyciem przez inne osoby produkt musi zostać prawidłowo wyczyszczony i zdezynfekowany. Przed przekazaniem produktu innym osobom produkt musi zostać sprawdzony przez wykwalifikowanych sprzedawców.

PRAWIDŁOWA PROCEDURA UTYLIZACJI:

Nie wyrzucać produktu do zwykłych odpadów domowych. Należy wcześniej zapytać lokalne władze o prawidłowy i przyjazny dla środowiska sposób utylizacji.

ZGŁASZANIE INCYDENTÓW:

W przypadku poważnego incydentu związanego z użytkowaniem tego produktu należy skontaktować się z producentem tego produktu pod adresem info@kingbathrooms.com oraz odpowiedzialnym organem w danym kraju.

KOD PRODUKTU	OPIS	STRONA
KING-5-KN	Nasadka toaletowa, wys. 5 Cm	44
KING-5L-KN	Nasadka toaletowa z pokrywą, wys. 5 Cm	44
KING-10-KN	Nasadka toaletowa, wys. 10 Cm	44
KING-10L-KN	Nasadka toaletowa z pokrywą, wys. 10 Cm	44
KING-15-KN	Nasadka toaletowa, wys. 15 Cm	44
KING-15L-KN	Nasadka toaletowa z pokrywą, wys. 15 Cm	44
KING-5S02/04-KN	Miękka nasadka toaletowa, wys. 5 Cm, kolor jasno niebieski/szary	45
KING-5LS02/04-KN	Miękka nasadka toaletowa z pokrywą, wys. 5 Cm, kolor jasno niebieski/szary	45
KING-10S02/04-KN	Miękka nasadka toaletowa, wys. 10 Cm, kolor jasno niebieski/szary	45
KING-10LS02/04-KN	Miękka nasadka toaletowa z pokrywą, wys. 10 Cm, kolor jasno niebieski/szary	45
KING-15S02/04-KN	Miękka nasadka toaletowa, wys. 15 Cm, kolor jasno niebieski/szary	45
KING-15LS02/04-KN	Miękka nasadka toaletowa z pokrywą, wys. 15 Cm, kolor jasno niebieski/szary	45
KING-L-KN	Pokrywa do nasadki toaletowej, wys. 5/10/15 Cm	46
KING-LS-KN	Pokrywa do miękkiej nasadki toaletowej, wys. 5/10/15 Cm	46
KING-BDT-KN	Bidet do nasadki toaletowej z/bez pokrywą, wys. 5/10/15 Cm	47
KING-CRTS2/4-KN	Miękka poduszka do nasadki toaletowej, kolor jasno niebieski/szary	47

IKONA

OPIS



Wyprodukowane we Włoszech



Beznarzędziowy montaż



Można myć w zmywarce



Maksymalna waga użytkownika



2 lata gwarancji



Zeskanuj KOD QR, aby zobaczyć film montażowy

KING TABURETĖS

FIKSUOTAS ARBA REGULIUOJAMAS AUKŠTIS

NAUDOJIMO PASKIRTIS:

„KING“ linijos pakeliama klozeto sėdynė su šonine fiksavimo sistema gaminiai skirti padidinti klozeto aukštį, kad būtų lengviau atsisėsti ir atsikelti, taip pat skatinti savarankiškumą ir patogumą. Modeliuose su minkšta pagalvėle užtikrinamas geresnis sėdėjimo komfortas, todėl jie yra minkšti ir jaukūs. Be to, raukšlėtas pagalvėlės paviršius užtikrina didesnę trintį ir stabilumą. Gaminys gali būti įvairių konfigūracijų: su minkšta pagalvėle arba be jos, su dangčiu arba be jo. Minkštos pagalvėlės yra įvairių spalvų. Dangtį, bidė ir minkštas pagalvėles taip pat galima įsigyti atskirai kaip priedus.

INDIKACIJOS IR KONTRAINDIKACIJOS:

„KING“ linijos pakeliama klozeto sėdynė su priekine fiksavimo sistema“ gaminiai skirti pagyvenusiems žmonėms, neįgalųjų vežimėlių naudotojams, žmonėms, kurių juosmens, kelių ar klubų sąnarių judumas yra ribotas, ir visiems tiems, kuriems gali būti sunku atsisėsti ir pakilti nuo klozeto. Modeliai su minkštomis pagalvėlėmis deformuojasi sėdint, todėl padidėja naudotojo atramos paviršius ir geriau pasiskirsto svoris. Dėl to šios versijos ypač tinka, jei naudotojas turi pragulų atsiradimo riziką arba ligų, kurios gali jas sukelti, pavyzdžiui, diabeto. Naudojimo metu reikia gebėti savarankiškai sėdėti. Nerekomenduojama naudoti gaminių esant suvokimo sutrikimams ar pusiausvyros sutrikimams sėdint.

SAUGOS ĮSPĖJIMAI IR NURODYMAI:

- Negalima viršyti montavimo instrukcijose nurodyto didžiausio naudotojo svorio.
- Prieš kiekvieną naudojimą įsitikinkite, kad gaminys yra stabilioje padėtyje ant klozeto ir teisingai pritvirtintas prie jo tiekama fiksavimo sistema.
- Įsitikinkite, kad minkšta pagalvėlė tinkamai apgaubia sėdynę.
- Prieš uždėdami minkštą pagalvėlę įsitikinkite, kad sėdynė yra švari ir sausa.
- Montuodami griežtai laikykitės naudotojo vadove pateiktų nurodymų.
- Jokiu būdu nemodifikuokite gaminių ir jo sudedamųjų dalių.
- Nenaudokite gaminių, jei jis yra pažeistas ar kaip nors pakeistas.
- Įsitikinkite, kad gaminių aukštis yra toks, kad naudotojui būtų lengva ir saugu.
- Naudodami venkite padėčių, kuriose kūno svoris būtų per daug nukreiptas į priekį. Dėl netinkamos padėties gaminys gali būti nestabilus ir apvirsti.
- Gaminio ir priedų negalima laikyti lauke.

TECHNINĖS PRIEŽIŪROS INFORMACIJA:

Produkto priežiūrą sudaro valymo ir sanitarijos procedūros. Kad būtų užtikrintas saugus naudojimas ir tinkamas higienos standartas, naudotojas turėtų atlikti šias procedūras prieš kiekvieną naudojimą. Naudotojas turi įsitikinti prietaiso ir jo sudedamųjų dalių konstrukcijos vientisumui ir patikrinti varžtų priveržimą. Valymo ir sanitarinio valymo procedūras atliekamos taip, kaip nurodyta toliau:

1. Reikėtų mūvėti pirštines.
2. Prieš atlikdami tiksliausią dezinfekciją, pašalinkite akivaizdžius nešvarumus.
3. Valymui naudokite vandenį arba neagresyvių ploviklių.
4. Nuvalykite sausa ir švaria šluoste.

Produktą galima plauti ir buitinėse indaplovėse, naudojant maksimalią temperatūrą. Minkštą pagalvėlę reikia valyti tik rankomis.

PAKARTOTINIO NAUDOJIMO REIKALAVIMAI:

Produktą galima pakartotinai naudoti kitiems naudotojams. Prieš pakartotinai panaudojant kitiems asmenims, gaminį reikia tinkamai išvalyti ir dezinfekuoti. Prieš perduodant gaminį kitiems asmenims, gaminį turi patikrinti kvalifikuoti pardavėjai.

TEISINGA ŠALINIMO PROCEDŪRA:

Neišmeskite gaminių į įprastas buitines atliekas. Iš anksto pasiteiraukite vietos valdžios institucijos, kaip teisingai ir ekologiškai jį išmesti.

Pranešimai apie nelaimingus atsitikimus

Jei įvyko rimtas incidentas, susijęs su šiuo prietaisu, kreipkitės į šio gaminių gamintoją adresu info@kingbathrooms.com ir su savo šalies atsakinga atstovą.

PREKĖS KODAS	APIBŪDINIMAS	PUSLAPIS
KING-5-KN	Paaukštinta klozeto sėdynė 5 cm/2 colių King	44
KING-5L-KN	Paaukštinta klozeto sėdynė 5 cm/2 colių su dangčiu King	44
KING-10-KN	Paaukštinta klozeto sėdynė 10 cm/4 colių King	44
KING-10L-KN	Paaukštinta klozeto sėdynė 10 cm/4 colių su dangčiu King	44
KING-15-KN	Paaukštinta klozeto sėdynė 15 cm/6 colių King	44
KING-15L-KN	Paaukštinta klozeto sėdynė 15 cm/6 colių su dangčiu King	44
KING-5S02/04-KN	Minkšta pakeliama klozeto sėdynė 5 cm/2 colių šviesiai mėlyna/pilka King	45
KING-5LS02/04-KN	Minkšta pakeliama klozeto sėdynė 5 cm/2 col. Su dangčiu šviesiai mėlyna/pilka King	45
KING-10S02/04-KN	Minkšta pakeliama klozeto sėdynė 10 cm/4 colių šviesiai mėlyna/pilka King	45
KING-10LS02/04-KN	Minkšta pakeliama klozeto sėdynė 10 cm/4 colių su dangčiu šviesiai mėlyna/pilka King	45
KING-15S02/04-KN	Minkšta pakeliama klozeto sėdynė 15 cm/6 colių šviesiai mėlyna/pilka King	45
KING-15LS02/04-KN	Minkšta pakeliama klozeto sėdynė 15 cm/6 colių su dangčiu šviesiai mėlyna/pilka King	45
KING-L-KN	Pakeliama klozeto dangtis 5/10/15 cm king	46
KING-LS-KN	Minkšto pakeliama klozeto dangtis 5/10/15 cm king	46
KING-BDT-KN	Bidė pakeltam klozetui 5/5L/10/10L/15/15L king	47
KING-CRTS2/4-KN	Minkšta pagalvėlė pakeltai klozeto sėdynei šviesiai mėlyna/pilka king	47

PIKTOGRAMA

APIBŪDINIMAS



Pagaminta Italijoje



Įrankiai nemokamai



Tinka plauti indaplovėje



Maksimalus vartotojo svoris



2 metų garantija



Nuskaitykite QR KODĄ, kad pamatytumėte surinkimo vaizdo įrašą

KING POTIKÖRGENDUSED

KÜLGMISE LUKUSTUSSÜSTEEMIGA

ETTENÄHTUD KASUTUSVIIS:

KING sarja külgmise lukustussüsteemiga potikörgendused on mõeldud tualetipoti kõrguse suurendamiseks, et hõlbustada istumise ja püsti tõusmise protseduure ning edendada iseisvust ja mugavust. Pehmendusega varustatud mudelid pakuvad paremat istmemugavust, muutes need pehmeks ja mõnusamaks. Lisaks sellele tagab padja kortsuline pind suurema hõõrdumise ja stabiilsuse. Toode on saadaval erinevates konfiguratsioonides, pehmendusega või ilma ning kaanega või ilma. Pehmendused on saadaval erinevates värvitoonides. Kaaned, bideed ja pehmendused on saadaval ka eraldi lisatarvikutena.

NÄIDUSTUSED JA VASTUNÄIDUSTUSED:

KING tootesarja külgmise lukustussüsteemiga potikörgendused on suunatud eakatele inimestele, ratastooli kasutajatele, inimestele, kellel on piiratud liikumisvõime nimmel, põlvel või puusadel, ja kõigile neile, kellel võib olla raskusi tualetipotile istumise ja üles tõusmisega. Istumise ajal pehmendusega varustatud mudelid deformeeruvad, suurendades seeläbi kasutaja toetuspinda ja võimaldades paremat kehakaalu jaotumist. See muudab need mudelid eriti sobivaks kasutajatele, kes kannatavad haavandite või neid põhjustada võivate haiguste, näiteks diabeedi all. Toote kasutamiseks on vaja iseseisvat istumisvõimet. Toodet ei soovitata kasutada istumise ajal esinevate tajuhäirete või tasakaaluprobleemide korral.

OHUTUSHOIATUS JA MÄRKUSED:

- Paigaldusjuhendis märgitud maksimaalset kehamassi ei tohi ületada.
- Enne iga kasutamist veenduge, et toode on tualetipotile paigutatud stabiilselt ja kaasasoleva lukustussüsteemiga õigesti kinnitatud.
- Veenduge, et pehendus asetseb istme õigesti.
- Enne pehmenduse paigaldamist veenduge, et iste on puhas ja kuiv.
- Kokkupanekul järgige rangelt kasutusjuhendis näidatut.
- Ärge muutke toodet ja selle komponente mitte mingil viisil.
- Ärge kasutage toodet, kui see on mingil viisil kahjustatud või muudetud.
- Veenduge, et toote kõrgus on selline, mis teeb selle kasutajale lihtsaks ja ohutuks.
- Kasutamise ajal vältige asendeid, mis hoiavad keharaskust liiga palju ette- või tahapoole kallutatuna. Vale asend võib põhjustada toote ebastabiilsust ja ümberminekut.
- Toodet ja tarvikuid ei tohi hoida välitingimustes.

HOOLDUSINFO:

Toote hooldus koosneb puhastus- ja sanitaarprotseduuridest. Ohutu kasutamise ja piisava hügieenistandardi tagamiseks peaks kasutaja neid protseduure läbi viima enne iga kasutuskorda. Kasutaja peab veenduma seadme ja selle komponentide konstruktsiooni terviklikuses ning kontrollima, et kruvid oleks tihedasti kinni. Puhastus- ja sanitaarprotseduuride puhul järgige alljärgnevat samme:

1. Kandke kindaid.
 2. Enne desinfitseerimise jätkamist eemaldage kõigepealt ilmne mustus.
 3. Kasutage puhastamiseks vett või mitteagressiivset puhastusvahendit.
 4. Pühkige kuiva ja puhta lapiga.
- Alternatiivina võib toodet puhastada kodumajapidamises kasutatavas nõudepesumasinas maksimaalsel temperatuuril. Pehmendust tuleb rangelt puhastada käsitsi.

KORDUVKASUTUSE NÕUDED:

Toode sobib korduvkasutamiseks teistele kasutajatele. Enne taaskasutamist tuleb toode nõuetekohaselt puhastada ja desinfitseerida. Enne toote üleandmist teistele peab toode olema kontrollitud kvalifitseeritud edasimüüjate poolt.

ÕIGE JÄÄTMEKÄITLUS:

Ärge visake toodet tavaliste olmejäätmete hulka. Küsige oma kohalikult omavalitsuselt, kuidas see õigesti ja keskkonnasõbralikult kõrvaldada.

VAHEJUHTUMITEST TEATAMINE:

Kui selle seadmega on toimunud tõsine vahejuhtum, võtke ühendust toote tootjaga aadressil info@kingbathrooms.com ja oma riigi vastutava asutusega.

ESEME KOOD	KIRJELDUS	LEHT
KING-5-KN	Potikörgendus 5 cm/2in King	44
KING-5L-KN	Potikörgendus 5 cm/2in koos kaanega King	44
KING-10-KN	Potikörgendus 10 cm/4in King	44
KING-10L-KN	Potikörgendus 10 cm/4in koos kaanega King	44
KING-15-KN	Potikörgendus 15 cm/6in King	44
KING-15L-KN	Potikörgendus 15 cm/6in koos kaanega King	44
KING-5S02/04-KN	Pehme potikörgendus 5 cm/2in helesinine/hall King	45
KING-5LS02/04-KN	Pehme potikörgendus 5 cm/2in kaanega helesinine/hall King	45
KING-10S02/04-KN	Pehme potikörgendus 10 cm/4in helesinine/hall King	45
KING-10LS02/04-KN	Pehme potikörgendus 10 cm/4in kaanega helesinine/hall King	45
KING-15S02/04-KN	Pehme potikörgendus 15 cm/6in helesinine/hall King	45
KING-15LS02/04-KN	Pehme potikörgendus 15 cm/6in koos kaanega helesinine/hall King	45
KING-L-KN	Potikaan potikörgendusele 5/10/15 cm King	46
KING-LS-KN	Potikaan pehmele potikörgendusele 5/10/15 cm King	46
KING-BDT-KN	Bidee potikörgendusele 5/5L/10/10L/15/15L King	47
KING-CRTS2/4-KN	Pehmendus potikörgendusele helesinine/hall King	47

IKON

KIRJELDUS



Tehtud Itaalias



Tööriistad Tasuta kokkupanek



Nõudepesumasinasõbralik



Maksimaalne kasutaja kaal



Garantii 2 aastat



Skannige kokkupanekuvideo jaoks QR-KOOD

KING TABUREŠU

FIKSĒTS VAI REGULĒJAMS AUGSTUMS

PAREDZĒTAIS LIETOJUMS:

Produkti no KING Paaugstināto tualetes poda sēdekļu ar sānu fiksācijas sistēmu līnijas ir paredzēti tualetes poda augstuma palielināšanai, lai atvieglotu apsēšanās un piecelšanās procedūras un veicinātu neatkarību un komfortu. Modeļi ar mīkstu spilvenu nodrošina uzlabotu sēdekļa komfortu, padarot tos mīkstus un omulīgus. Turklāt spilvena rievainā virsma nodrošina lielāku berzi un stabilitāti. Produkts pieejams dažādās konfigurācijās - ar mīkstu spilvenu vai bez tā, kā arī ar vāku vai bez tā. Mīkstie spilveni ir pieejami dažādās krāsās. Vāks, bidē un mīkstie spilveni ir pieejami arī atsevišķi kā aksesuāri.

INDIKĀCIJAS UN KONTRINDIKĀCIJAS:

Produkti no KING Paaugstināto tualetes poda sēdekļu ar sānu bloķēšanas sistēmu līnijas ir paredzēti vecāka gadagājuma cilvēkiem, cilvēkiem ratiņkrēslos, cilvēkiem ar ierobežotām kustībām jostas, celpalu vai gūžu rajonā, kā arī visiem tiem, kam varētu būt grūtības apsēties uz un piecelties no tualetes poda. Modeļi ar mīksto spilvenu sēdēšanas laikā deformējas, palielinot lietotāja atbalsta virsmu un ļaujot labāk sadalīt svaru. Tāpēc šis versijas ir īpaši piemērotas, ja lietotājs cieš no izgulējumiem vai slimībām, kas var tādus izraisīt, piemēram, diabēts. Lietotājam ir jāspēj patstāvīgi saglabāt sēdus pozīcija. Produktu nav ieteicams lietot, ja ir uztveres traucējumi vai līdzsvara problēmas sēdus pozīcijā.

DROŠĪBAS BRĪDINĀJUMS UN NORĀDES:

- Nepārsniegt uzstādīšanas instrukcijā norādīto maksimālo lietotāja svaru.
- Pirms katras lietošanas reizes pārliecinieties, ka izstrādājums atrodas stabilā pozīcijā uz tualetes poda un ir pareizi piestiprināts pie tā ar komplektā iekļauto fiksācijas sistēmu.
- Pārliecinieties, ka mīkstais spilvens pareizi apņem sēdekli.
- Pirms mīkstā spilvena uzlikšanas pārliecinieties, ka sēdeklis ir tīrs un sauss.
- Montāžas laikā stingri pieturieties pie tā, kas ir norādīts Lietošanas Pamācībā.
- Nekādi nemoģificējiet izstrādājumu, ne tā sastāvdaļas.
- Neizmantojiet izstrādājumu, ja tas ir bojāts vai kaut kādā veidā izmainīts.
- Pārliecinieties, ka izstrādājuma augstums ir tāds, lai lietotājam būtu viegli un droši to lietot.
- Lietošanas laikā izvairieties no pozīcijām, kurās ķermeņa svāris ir pārlietu padots uz priekšu.
- Nepareizas pozīcijas var novest pie nestabilitātes un produkta apgāšanās.
- Izstrādājumu un tā piederumus nedrīkst uzglabāt ārpus telpām.

INFORMĀCIJA PAR APKOPI:

Izstrādājuma apkope sastāv no tīrīšanas un sanitārajām procedūrām. Lai garantētu drošu lietošanu un atbilstošus higiēnas standartus, lietotājam šīs procedūras jāveic pirms katras lietošanas reizes. Lietotājam jāpārliecinās par ierīces un tās sastāvdaļu konstrukcijas integritāti, kā arī jāpārbauda skrūvju pievilkuma ciešums. Lai veiktu tīrīšanas un sanitāras procedūras, izpildiet tālāk norādītās darbības:

1. Lietojiet cimdus.
2. Notīriet redzamos netīrumus pirms sīkākas dezinfekcijas veikšanas.
3. Tīrīšanas procedūrai izmantojiet ūdeni vai saudzējošu mazgāšanas līdzekli.
4. Noslaukiet ar sausu un tīru drānu.

Izstrādājumu var mazgāt arī sadzīves trauku mazgājamajās mašīnās, pie maksimālās temperatūras. Mīkstais spilvens jātīra tikai ar rokām.

PRASĪBAS ATKĀRTOTAI IZMANTOŠANAI:

Izstrādājums ir piemērots tam, lai to atkārtoti izmantotu citi lietotāji. Pirms izstrādājumu atkārtoti izmanto citi, tas ir pareizi jānotīra un jādezinficē. Pirms produkta nodošanas citiem, produkts jāpārbauda kvalificētiem izplatītājiem.

PAREIZA NODOŠANAS ATKRITUMOS PROCEDŪRA:

Neizmetiet produktu parastajos sadzīves atkritumos. Pirms izmešanas, noskaidrojiet vietējās pašvaldības iestādēs, kā atbrīvoties no tā pareizā un videi draudzīgā veidā.

ZIŅOŠANA PAR NEGADĪJUMIEM:

Ja noticis nopietns, ar šo ierīci saistīts negadījums, sazinieties ar šī produkta ražotāju pa tālruni info@kingbathrooms.com un atbildīgo iestādi savā valstī.

LIETAS KODS	Apraksts	LAPPUSE
KING-5-KN	King paaugstināts tualetes poda sēdeklis 5 cm/2 collas	44
KING-5L-KN	King paaugstināts tualetes poda sēdeklis 5 cm/2 collas ar vāku	44
KING-10-KN	King paaugstināts tualetes poda sēdeklis 10 cm/4 collas	44
KING-10L-KN	King paaugstināts tualetes poda sēdeklis 10 cm/4 collas ar vāku	44
KING-15-KN	King paaugstināts tualetes poda sēdeklis 15 cm/6 collas	44
KING-15L-KN	King paaugstināts tualetes poda sēdeklis 15 cm/6 collas ar vāku	44
KING-5S02/04-KN	King mīksts paaugstināts tualetes poda sēdeklis 5 cm/2 collas gaiši zils/pelēks	45
KING-5LS02/04-KN	King mīksts paaugstināts tualetes poda sēdeklis 5 cm/2 collas ar vāku gaiši zils/pelēks	45
KING-10S02/04-KN	King mīksts paaugstināts tualetes poda sēdeklis 10 cm/4 collas gaiši zils/pelēks	45
KING-10LS02/04-KN	King mīksts paaugstināts tualetes poda sēdeklis 10 cm/4 collas ar vāku gaiši zils/pelēks	45
KING-15S02/04-KN	King mīksts paaugstināts tualetes poda sēdeklis 15 cm/6 collas gaiši zils/pelēks	45
KING-15LS02/04-KN	King mīksts paaugstināts tualetes poda sēdeklis 15 cm/6 collas ar vāku gaiši zils/pelēks	45
KING-L-KN	King vāks paceltam tualetes poda sēdeklim 5/10/15 cm	46
KING-LS-KN	King vāks mīkstum paaugstinātam tualetes poda sēdeklim 5/10/15 cm	46
KING-BDT-KN	King bidē paaugstinātam tualetes poda sēdeklim 5/5L/10/10L/15/15L	47
KING-CRTS2/4-KN	King mīksts spilvens paaugstinātam tualetes poda sēdeklim gaiši zils/pelēks	47

IKONA

APRAKSTS



Ražots Itālijā



Instrumenti Bezmaksas montāža



Draudzīgs trauku mazgājamajā mašīnā



Maksimālais lietotāja svars



2 gadu garantija



Skenējiet QR KODU, lai redzētu montāžas video

KING KOROTETTU WC-ISTUIN

SIVULUKITUSJÄRJESTELMÄLLÄ -MALLISTON

KÄYTTÖTARKOITUS:

Korotettu WC-istuin sivulukitusjärjestelmällä KING -malliston tuotteet on suunniteltu nostamaan wc-astian korkeutta, jolloin istuminen ja ylös nouseminen helpottuu ja itsenäisyys ja mukavuus paranee. Pehmusteella varustetut mallit tarjoavat paremman istuinmukavuuden, mikä tekee niistä pehmeitä ja miellyttäviä. Lisäksi pehmusteen ryppyinen pinta lisää kitkaa ja vakautta. Tuotetta on saatavana eri kokoonpanoissa, pehmusteella tai ilman sekä kannella tai ilman. Pehmusteita on saatavilla eri väreissä. Kansi, bidee ja pehmusteet ovat saatavana myös erikseen lisävarusteina.

KÄYTTÖAIHEET JA VASTA-AIHEET:

Korotettu WC-istuin sivulukitusjärjestelmällä KING -malliston tuotteet on suunnattu vanhuksille, pyörätuolin käyttäjille, henkilöille, joilla on lannerangan, polven tai lonkan alueen liikuntarajoitteita, ja kaikille heille, joilla saattaa olla vaikeuksia istua ja nousta vessanpöntöltä. Pehmusteella varustetut mallit muotoutuvat istuessa, mikä lisää käyttäjän tukipintaa ja mahdollistaa paremman painon jakautumisen. Jos käyttäjä kärsii makuuhaavoista tai niitä mahdollisesti aiheuttavista sairauksista, kuten diabeteksestä, nämä mallit sopivat hänelle erityisen hyvin. Käyttö edellyttää kykyä istua itsenäisesti. Tuotteen käyttöä ei suositella, jos sinulla on hahmotushäiriöitä tai tasapaino-ongelmia istuessasi.

TURVALLISUUSVAROITUS JA -MERKINNÄT:

- Asennusohjeissa ilmoitettua käyttäjän enimmäispainoa ei saa ylittää.
- Varmista ennen jokaista käyttökertaa, että tuote on vakaassa asennossa WC:n päällä ja kiinnitettyä siihen oikein mukana toimitetulla lukitusjärjestelmällä.
- Varmista, että pehmuste on kunnolla asetettuna istuimeen.
- Varmista ennen pehmusteen kiinnittämistä, että istuin on puhdas ja kuiva.
- Noudata asennuksen aikana tarkasti käyttöohjeessa esitetyjä ohjeita.
- Älä muokkaa tuotetta tai sen osia millään tavalla.
- Älä käytä tuotetta, jos se on vahingoittunut tai sitä on muutettu millään tavalla.
- Varmista, että tuotteen korkeus on sellainen, että se on helppo ja turvallinen käyttäjälle.
- Vältä käytön aikana asentoja, joissa kehon paino on liian paljon edessäpäin. Väärät asennot voivat johtaa tuotteen epävakauteen ja kaatumiseen.
- Tuotetta ja lisävarusteita ei saa säilyttää ulkona.

HUOLTOTIEDOT:

Tuotteen kunnossapito koostuu puhdistus- ja hygieniatoimenpiteistä. Turvallisen käytön ja riittävän hygieniatason takaamiseksi käyttäjän on suoritettava nämä toimenpiteet ennen jokaista käyttöä. Käyttäjän on varmistettava laitteen ja sen osien rakenteellinen eheys, sekä tarkastettava ruuvien kireys. Puhdistus- ja hygieniatoimenpiteet tehdään alla olevien ohjeiden mukaisesti:

1. Käytä käsineitä.
2. Poista näkyvä lika, ennen kuin aloitat tarkan desinfiointin.
3. Käytä puhdistukseen vettä tai ei-aggressiivista pesuainetta.
4. Pyyhi kuivalla ja puhtaalla liinalla.

Tuote voidaan myös puhdistaa kotitalousastianpesukoneen enimmäislämpötilassa. Pehmuste on puhdistettava ehdottomasti käsin.

UUELLEENKÄYTTÖÄ KOSKEVAT VAATIMUKSET:

Tuote soveltuu uudelleenkäytettäväksi muille käyttäjille. Ennen kuin tuote siirtyy uudelleenkäytettäväksi jollekin toiselle käyttäjälle, se on puhdistettava ja desinfioitava asianmukaisesti. Ennen kuin tuote siirretään muille käyttöön, pätevän jälleenmyyjän on tarkastettava tuotteen kunto.

OIKEA HÄVITTÄMISTAPA:

Älä hävitä tuotetta tavallisen kotitalousjätteen mukana. Varmista paikallisilta viranomaisilta etukäteen oikea ja ympäristöystävällinen tapa sen hävittämiseen.

VAARATILANTEIDEN RAPORTOINTI:

Jos laitetta käytettäessä on tapahtunut vakava vaaratilanne, ota yhteyttä tuotteen valmistajaan osoitteeseen info@kingbathrooms.com ja maasi vastuuviranomaiseen.

TUOTEKOODI	KUVAUS	SIVU
KING-5-KN	Korotettu wc-istuin 5 cm/2" King	44
KING-5L-KN	Korotettu wc-istuin 5 cm/2" kannella King	44
KING-10-KN	Korotettu wc-istuin 10 cm/4" King	44
KING-10L-KN	Korotettu wc-istuin 10 cm/4" kannella King	44
KING-15-KN	Korotettu wc-istuin 15 cm/6" King	44
KING-15L-KN	Korotettu wc-istuin 15 cm/6" kannella King	44
KING-5S02/04-KN	Pehmeä korotettu wc-istuin 5 cm/2" vaaleansininen/harmaa King	45
KING-5LS02/04-KN	Pehmeä korotettu wc-istuin 5 cm/2" kannella vaaleansininen/harmaa King	45
KING-10S02/04-KN	Pehmeä korotettu wc-istuin 10 cm/4" vaaleansininen/harmaa King	45
KING-10LS02/04-KN	Pehmeä korotettu wc-istuin 10 cm/4" kannella vaaleansininen/harmaa King	45
KING-15S02/04-KN	Pehmeä korotettu wc-istuin 15 cm/6" vaaleansininen/harmaa King	45
KING-15LS02/04-KN	Pehmeä korotettu wc-istuin 15 cm/6" kannella vaaleansininen/harmaa King	45
KING-L-KN	Kansi korotetulle wc-istuimelle 5/10/15 cm King	46
KING-LS-KN	Kansi pehmeälle korotetulle wc-istuimelle 5/10/15 cm King	46
KING-BDT-KN	Bidee korotetulle wc-istuimelle 5/5L/10/10L/15/15L King	47
KING-CRTS2/4-KN	Pehmuste korotetulle wc-istuimelle vaaleansininen/harmaa King	47

KUVAKE

KUVAUS



Valmistettu Italiassa



Työkalut Ilmainen kokoonpano



Astianpesukoneystävällinen



Max käyttäjän paino



2 vuoden takuu



Skannaa QR-KOODI kokoonpanovideota varten

KING FÖRHÖJD TOALETTSITS

MED SIDOLÅSSYSTEM

AVSEDD ANVÄNDNING:

Produkterna i serien *KING Raised Toilet Seat with Lateral Locking System* är utformade för att öka toalettskålens höjd för att underlätta sittande och resande och främja självständighet och komfort. Modellerna med mjuka kuddar ger bättre sittkomfort och gör dem mjuka och mysiga. Dessutom ger kuddens skrynkliga yta mer friktion och stabilitet. Produkten finns i olika utföranden, med eller utan mjuk kudde och med eller utan lock. De mjuka kuddarna finns i olika färger. Lock, bidé och mjuka kuddar finns också separat som tillbehör.

INDIKATIONER OCH KONTRAIKATIONER:

Produkterna i serien *Raised Toilet Seat with Lateral Locking System KING* riktar sig till äldre personer, rullstolsanvändare, personer med nedsatt rörlighet i ländryggen, knäet eller höften och alla som kan ha svårt att sitta ner och resa sig från toalettskålen. Modellerna med mjuka kuddar deformeras under sittande, vilket ökar användarens stödyta och möjliggör en bättre viktfordelning. Detta gör dessa versioner särskilt lämpliga om användaren lider av liggsår eller sjukdomar som kan orsaka dem, t.ex. diabetes. Förmåga att sitta självständigt krävs under användning. Det rekommenderas inte att använda produkten vid perceptionsstörningar eller balansproblem i sittande ställning.

SÄKERHETSVARNING OCH INDIKATIONER:

- Den maximala användarvikten som anges i monteringsanvisningarna får inte överskridas.
- Före varje användning ska du se till att produkten är stabilt placerad på toaletten och att den är korrekt fastsatt med hjälp av det medföljande låssystemet.
- Se till att den mjuka dynan omsluter sitsen på rätt sätt.
- Innan du sätter på den mjuka dynan ska du se till att sitsen är ren och torr.
- Följ noggrant vad som anges i bruksanvisningen under montering.
- Andra inte produkten och dess komponenter på något sätt.
- Använd inte produkten om den är skadad eller förändrad på något sätt.
- Se till att produkthöjden är sådan att den är lätt och säker för användaren.
- Undvik positioner som gör att kroppsvikten ligger för långt framme vid användningen. Felaktig placering kan leda till instabilitet och att produkten välter.
- Produkten och tillbehören får inte förvaras utomhus.

UNDERHÅLLSINFORMATION:

Produktunderhållet består av rengöring och sanering. För att garantera en säker användning och en tillräcklig hygienisk standard bör användaren utföra dessa procedurer före varje användning. Användaren måste försäkra sig om att anordningen och dess komponenter har en strukturell integritet, och skruvarnas täthet måste kontrolleras. Följ nedanstående steg för rengöring och sanering:

1. Använd handskar.
2. Ta bort uppenbar smuts och fortsätt sedan med noggrann desinficeringen.
3. Använd vatten eller ett icke-aggressivt rengöringsmedel för rengöringen.
4. Torka av med en torr och ren trasa.

Alternativt kan produkten rengöras i diskmaskin på högsta temperatur. Den mjuka dynan måste rengöras för hand.

ÅTERANVÄNDNINGSKRAV:

Produkten kan återanvändas av andra användare. Innan produkten återanvänds av andra måste den rengöras och desinficeras på rätt sätt. Innan produkten överläts till andra måste den kontrolleras av kvalificerade återförsäljare.

KORREKT BORTSKAFFNINGSFÖRFARANDE:

Släng inte produkten i det vanliga hushållsavfallet. Fråga din kommun i förväg om hur den ska kasseras på ett korrekt och miljövänligt sätt.

RAPPORTERING AV INCIDENTER:

Om en allvarlig incident inträffar med den här enheten, kontakta tillverkaren av den här produkten på följande adress info@kingbathrooms.com och den ansvariga myndigheten i ditt land.

PRODUKTKOD	BESKRIVNING	SIDA
KING-5-KN	Förhöjd toaletsits 5 cm/2in King	44
KING-5L-KN	Förhöjd toaletsits 5 cm/2in med lock King	44
KING-10-KN	Förhöjd toaletsits 10 cm/4in King	44
KING-10L-KN	Förhöjd toaletsits 10 cm/4in med lock King	44
KING-15-KN	Förhöjd toaletsits 15 cm/6in King	44
KING-15L-KN	Förhöjd toaletsits 15 cm/6in med lock King	44
KING-5S02/04-KN	Mjuk förhöjd toaletsits 5 cm/2in ljusblå/grå King	45
KING-5LS02/04-KN	Mjuk förhöjd toaletsits 5 cm/2in med lock ljusblå/grå King	45
KING-10S02/04-KN	Mjuk förhöjd toaletsits 10 cm/4in ljusblå/grå King	45
KING-10LS02/04-KN	Mjuk förhöjd toaletsits 10 cm/4in med lock ljusblå/grå King	45
KING-15S02/04-KN	Mjuk förhöjd toaletsits 15 cm/6in ljusblå/grå King	45
KING-15LS02/04-KN	Mjuk förhöjd toaletsits 15 cm/6in med lock ljusblå/grå King	45
KING-L-KN	Lock för förhöjd toaletsits 5/10/15 cm King	46
KING-LS-KN	Lock för mjukt förhöjd toaletsits 5/10/15 cm King	46
KING-BDT-KN	Bidé för förhöjd toaletsits 5/5L/10/10L/15/15L King	47
KING-CRTS2/4-KN	Mjuk kudde för förhöjd toaletsits ljusblå/grå King	47

IKON	BESKRIVNING
	Gjord i Italien
	Verktygsfri montering
	Diskmaskinsvänlig
	Max användarvikt
	2 års garanti
	Skanna QR-KODEN för monteringsvideo

KING VERHOOGDE TOILETZITTING

MET ZIJDELIINGS SLUIJSYSTEEM

BEDOELD GEBRUIK:

De producten van de lijn *Verhoogde Toiletzitting met Zijdelings Sluitsysteem KING* zijn ontworpen om de hoogte van de toiletpot te vergroten om de procedures voor het gaan zitten en opstaan te vergemakkelijken en de onafhankelijkheid en het comfort te bevorderen. De modellen die voorzien zijn van een zacht kussen bieden een verbeterd zitcomfort, waardoor ze zacht en gezellig zijn. Bovendien zorgt het gerimpelde oppervlak van het kussen voor meer wrijving en stabiliteit. Het product wordt geleverd in verschillende configuraties, met of zonder zacht kussen, en met of zonder deksel. De zachte kussens zijn verkrijgbaar in verschillende kleuren. Het deksel, het bidet en de zachte kussens zijn ook afzonderlijk verkrijgbaar als accessoires.

INDICATIES EN CONTRA-INDICATIES:

De producten van de lijn verhoogde toiletzitting met lateraal vergrendelingsysteem KING zijn bedoeld voor ouderen, rolstoelgebruikers, mensen met een verminderde mobiliteit van de lendenen, knieën of heupen, en voor iedereen die moeite heeft met zitten en opstaan van de toiletpot. De modellen met een zacht kussen vervormen tijdens het zitten, waardoor het steunoppervlak voor de gebruiker wordt vergroot en het gewicht beter kan worden verdeeld. Dit maakt deze versies bijzonder geschikt als de gebruiker lijdt aan doorligwonden of aan ziekten die deze kunnen veroorzaken, zoals diabetes. Tijdens het gebruik moet de gebruiker zelfstandig kunnen zitten. Het gebruik van het product bij waarnemingsstoornissen of evenwichtsproblemen tijdens het zitten wordt afgeraden.

VEILIGHEIDSWAARSCHUWING EN AANWIJZINGEN:

- Het in de montagehandleiding aangegeven maximale gebruikersgewicht mag niet worden overschreden.
- Controleer voor elk gebruik of het product stabiel op de WC staat en correct op de WC is bevestigd met het meegeleverde vergrendelingsysteem.
- Zorg ervoor dat het zachte kussen de zitting goed omsluit.
- Voordat u het zachte kussen aanbrengt, moet u ervoor zorgen dat de zitting schoon en droog is.
- Houd u bij de montage strikt aan de aanwijzingen in de handleiding.
- Wijzig het product en zijn onderdelen op geen enkele wijze.
- Gebruik het product niet als het beschadigd of veranderd is.
- Zorg ervoor dat de hoogte van het product zodanig is dat het gemakkelijk en veilig is voor de gebruiker.
- Vermijd tijdens het gebruik posities waarbij het lichaamsgewicht te veel naar voren wordt gehouden. Verkeerde posities kunnen leiden tot instabiliteit en omvallen van het product.
- Het product en de accessoires mogen niet buiten worden opgeslagen.

ONDERHOUDSINFO:

Het onderhoud van het product bestaat uit reinigings- en hygiëneprocedures. Om een veilig gebruik en een adequate hygiëne te garanderen, moet de gebruiker deze procedures vóór elk gebruik uitvoeren. De gebruiker moet zich vergewissen van de structurele integriteit van het apparaat en zijn onderdelen, en de dichtheid van de schroeven moet worden gecontroleerd. Volg de onderstaande stappen voor de reinigings- en hygiëneprocedures:

1. Handschoenen moeten worden gedragen.
2. Verwijder het duidelijke vuil alvorens over te gaan tot de meest nauwkeurige desinfectie.
3. Gebruik voor het schoonmaken water of een niet-agressief schoonmaakmiddel.
4. Veeg af met een droge en schone doek.

Als alternatief kan het product in de huishoudelijke afwasmachine op de maximale temperatuur worden gereinigd. Het zachte kussen moet strikt met de hand worden gereinigd.

EISEN VOOR HERGEBRUIK:

Het product is geschikt voor hergebruik door andere gebruikers. Alvorens door anderen te worden hergebruikt, moet het product correct worden gereinigd en ontsmet. Voordat het product aan anderen wordt overgedragen, moet het door gekwalificeerde dealers worden gecontroleerd.

CORRECTE VERWIJDERINGSPROCEDURE:

Gooi het product niet bij het gewone huisvuil. Vraag uw gemeente vooraf naar de juiste en milieuvriendelijke manier om het te verwijderen.

INCIDENT RAPPORTAGE:

Als er een ernstig incident met dit apparaat heeft plaatsgevonden, neem dan contact op met de fabrikant van dit product op info@kingbathrooms.com en met de verantwoordelijke autoriteit in uw land.

ARTIKELCODE	BESCHRIJVING	BLADZIJDE
KING-5-KN	Verhoogde toiletzitting 5 cm/2in King	44
KING-5L-KN	Verhoogde toiletzitting 5 cm/2in met deksel King	44
KING-10-KN	Verhoogde toiletzitting 10 cm/4in King	44
KING-10L-KN	Verhoogde toiletzitting 10 cm/4in met deksel King	44
KING-15-KN	Verhoogde toiletzitting 15 cm/6in King	44
KING-15L-KN	Verhoogde toiletzitting 15 cm/6in met deksel King	44
KING-5S02/04-KN	Zachte verhoogde toiletzitting 5 cm/2in lichtblauw/grijs King	45
KING-5LS02/04-KN	Zachte verhoogde toiletzitting 5 cm/2in met deksel lichtblauw/grijs King	45
KING-10S02/04-KN	Zachte verhoogde toiletzitting 10 cm/4in lichtblauw/grijs King	45
KING-10LS02/04-KN	Zachte verhoogde toiletzitting 10 cm/4in met deksel lichtblauw/grijs King	45
KING-15S02/04-KN	Zachte verhoogde toiletzitting 15 cm/6in lichtblauw/grijs King	45
KING-15LS02/04-KN	Zachte verhoogde toiletzitting 15 cm/6in met deksel lichtblauw/grijs King	45
KING-L-KN	Deksel voor verhoogde toiletzitting 5/10/15 cm King	46
KING-LS-KN	Deksel voor zachte verhoogde toiletzitting 5/10/15 cm King	46
KING-BDT-KN	Bidet voor verhoogde toiletzitting 5/5L/10L/15L King	47
KING-CRTS2/4-KN	Zacht kussen voor verhoogde toiletzitting lichtblauw/grijs King	47

ICOON

BESCHRIJVING



Gemaakt in Italië



Gereedschapsloze montage



Vaatwasser vriendelijk



Maximaal gebruikersgewicht



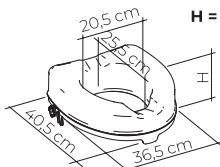
2 jaar garantie



Scan de QR-CODE voor montagevideo

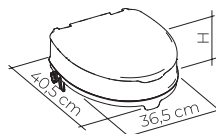
KING-5-KN
KING-10-KN
KING-15-KN

H = 5/10/15 CM



KING-5L-KN
KING-10L-KN
KING-15L-KN

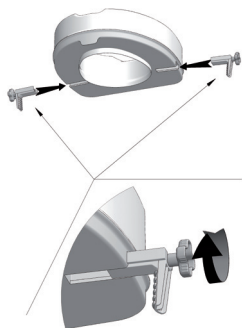
H = 5/10/15 CM



1



2



3



4



5

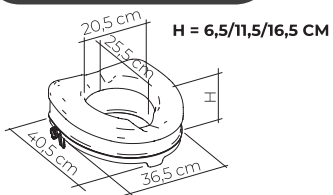


250 kg
550 lg

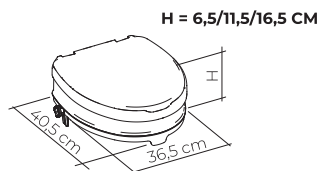


CE MD

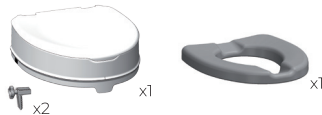
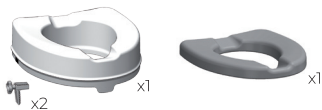
KING-5S02/04-KN
 KING-10S02/04-KN
 KING-S02/04-KN



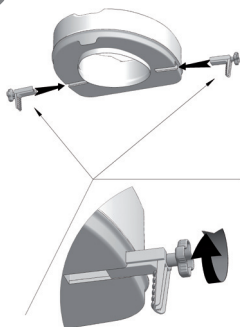
KING-5S02/04-KN
 KING-10S02/04-KN
 KING-S02/04-KN



1



2



3



4



5



6



7

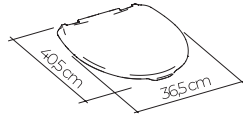


250 kg
 550 lg

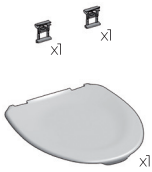


CE MD

KING-L-KN
KING-LS-KN



1

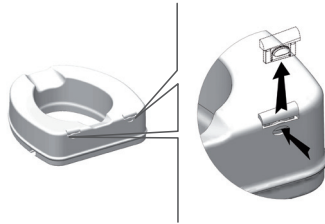


KING-L-KN

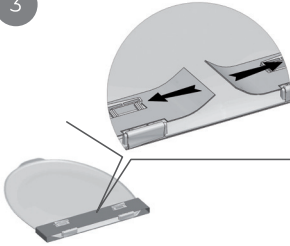


KING-LS-KN

2

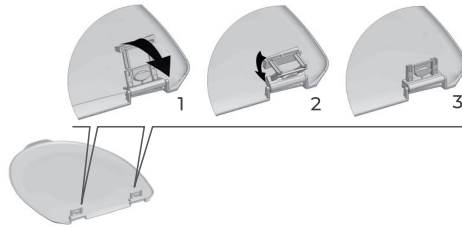


3



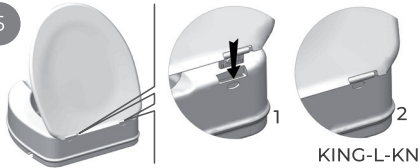
KING-L-KN

4

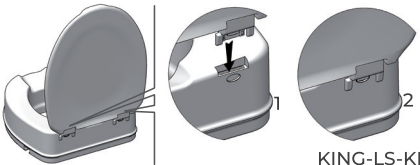


KING-LS-KN

5



KING-L-KN



KING-LS-KN

6



KING-L-KN

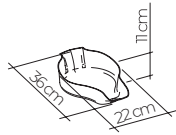


KING-LS-KN



CE MD

KING-BDT-KN



1



2

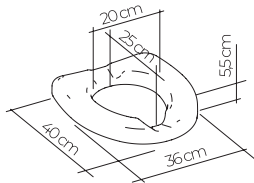


3



CE MD

KING-CRTS02-KN
KING-CRTS04-KN



1



2



3



CE MD

MADE IN P.R.C.



Manufactured by



LM Global Design Ltd.
Suite 123, The Capel Building
Mary's Abbey,
Dublin 7, D07 VY68, Ireland



Distributed by:



www.kingbathrooms.com
info@kingbathrooms.com



UM-KINGRTS-KN Rev. 0 as 2023/08